



LOIMAA

Vipu-palvelu ja Vipu-mobiili 2024

Peltotukihakukoulutus kevät 2024, Loimaan maaseutupalvelut



Esityksen sisältö

- Syysilmoituksen muutosmahdollisuudet
- Peruslohkomuutokset
- Peltotukihaku 2024 Vipu-palvelussa
- Hakemuksen muutosmahdollisuudet
- Vipu-mobiili ja selvityspyynnöt

Syysilmoituksen muutosmahdollisuudet

Syysilmoituksen muutosvaihe on avoinna Vipu-palvelussa



- Kasvipeitteisyystietoja on mahdollista muuttaa 23.5.2024 asti
 - Sähköisesti Vipu-palvelussa: valitse Hae tukia ja jätä ilmoituksia → Syysilmoitus
- Muutetut tiedot tallentuvat automaattisesti syysilmoitukselle ilman uudelleenlähetystä

Muutosten jälkeen kannattaa käydä Vipuneuvojassa tarkastamassa mahdolliset huomautukset

- Muut syysilmoituksella annetut tiedot ovat selailtavissa, mutta niille ei voi tehdä muokkauksia
- Jos huomaat virheen (muissa kuin kasvipeitteisyystiedoissa), ilmoita niistä kirjallisesti kunnan maaseutuelinkeinoviranomaiselle
 - Esim. lannanlevitysaloja ei voida ilmoitukselle enää lisätä, mutta virheellisiä tietoja voidaan vielä korjata/poistaa

Peruslohkomuutokset

Peruslohkomuutokset kannattaa tehdä ennen peltotukien hakua



- Peruslohkomuutoksia ovat:
 - uuden peruslohkon perustaminen
 - peruslohkon jakaminen kahteen tai useampaan peruslohkoon
 - kahden tai useamman peruslohkon yhdistäminen yhdeksi peruslohkoksi
 - peruslohkon poistaminen maatalouskäytöstä
 - olemassa olevan peruslohkon rajoihin tehtävät rajakorjaukset
- Tee tarvittavat peruslohkomuutokset Vipu-palvelussa ennen peltotukihakemuksen tekemistä
 - Peruslohkomuutoksien tekeminen on mahdollista Vipu-palvelussa 10.4. - 18.6.
 - Peruslohkomuutokset suositellaan tekemään toukokuun puoleen väliin mennessä
 - Pääset tekemään muutoksia valitsemalla Hae tukia ja jätä ilmoituksia → Peruslohkomuutokset
 - Tehdyt muutokset lähetetään käsiteltäväksi
 - Olemassa olevien peruslohkojen rajakorjaukset näkyvät kunnan käsittelijöille vasta kun peltotukihakemus on palautettu

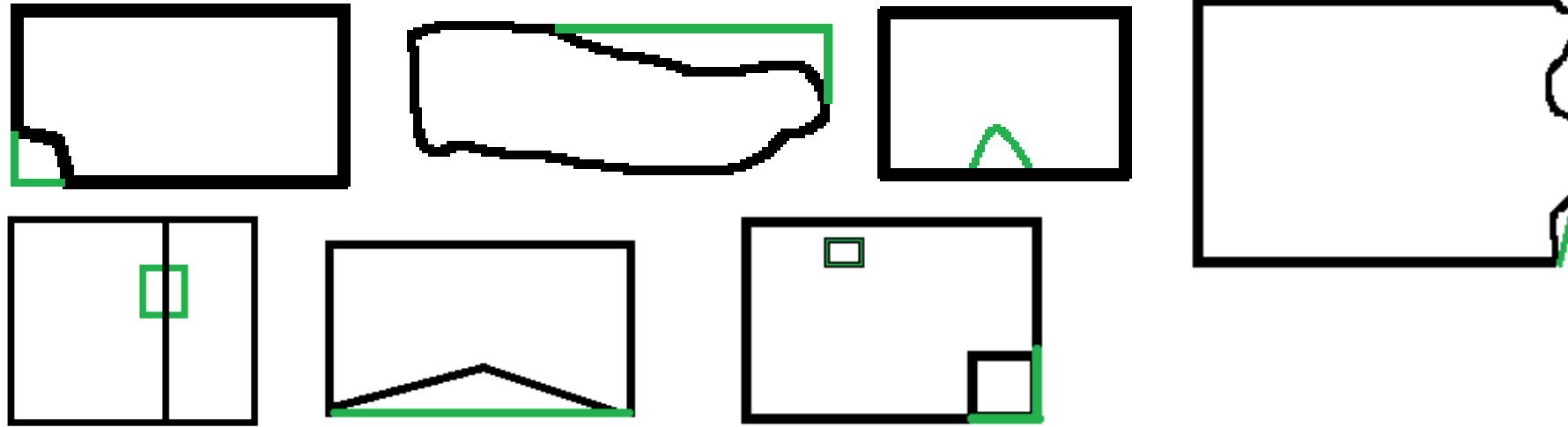
Voit lisätä peruslohkoon uutta alaa tietyin edellytyksin

- Peruslohkoon lisättävän uuden alan tulee olla peruslohkon muotoa parantavaa
- Muotoa parantava lisäys ei saa kasvattaa peruslohkon alaa yli 5 % ja lisäys ei saa olla yli 0,50 ha
 - Sallitun lisäyksen rajan ylittävästä alasta tulee perustaa uusi peruslohko, joka tulee pitää nurmipeitteisenä, jos se ei ole ollut viljelykelpoista 31.12.2022
- Ojien putkituksista tai täytöistä johtuvat lisäykset ovat sallittuja ilman pinta-alarajoituksia
- Jos peruslohkon rajat ovat olleet väärin digitoidut, voit korjata rajat oikeille paikoilleen ilman pinta-alarajoituksia

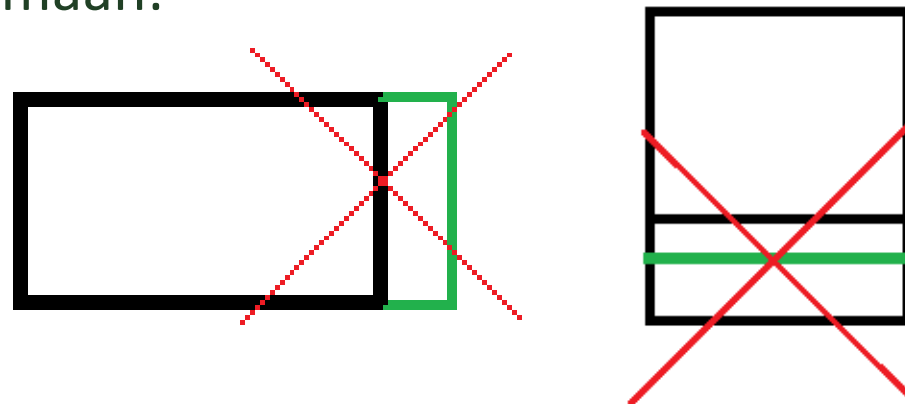


Peruslohkon muotoa parantavat lisäykset

- Hyväksyttävät lisäykset:



- Ei tulla hyväksymään:



Kasvulohkon alaan kuuluvat tilapäisesti viljelemättömät alueet



- Tilapäisesti viljelemätön -kasvikoodi poistui käytöstä v. 2023
 - Jos käytät kasvikoodia viljelemätön, ala passivoidaan hallinnon toimesta
- Kasvulohkon alaan voi sisältyä:
 - Rehupaalien, -auman varastointiala (kun samoja paaleja ei säilytetä lohkolla vuotta pidempään)
 - Lanta-auma
 - Ojankaivuumaat (kun ei säilytetä lohkolla vuotta pidempään)
 - Sääolojen vuoksi orastumaton kasvusto
- Syysviljojen talvituhoalat hyväksytään kylvetyn kasvin mukaan
 - Uusintakylvöä ei vaadita
 - Torju rikkakasvit
 - Jos täydennyskylvät saman lajin kevätiljalla, ilmoita koko ala sillä kasvilla, kumpaa on enemmän
- Ilmoita sänki- tai avokesantona:
 - Kylvämättä jäänyt tai peruskunnostettava ala (yli 0,05 ha)

Viljelemättömät alueet



- Rajaa pois peruslohkosta esim.:
 - Jaloittelutarha
 - Ylivuotiset rehujen varastoalueet, ojankaivuumaat
 - Muut varastoalueet (esim. koneet, rakennustarvikkeet tai hakkuutyömaan puutavara)
 - Rakennukset, tie- tai muu rakennustyömaa
 - Huonokuntoinen ala, joka ei ole viljelykelpoista
- Koko peruslohkon poistuessa maatalouskäytöstä tai jäädessä luonnontilaiseksi, pääset poistamaan lohkon maatalouskäytöstä Peruslohkomuutokset-osiossa valitsemalla peruslohkolistan alapuolelta:
 - ✘ Poista peruslohko maatalouskäytöstä
- Peruslohkosta poisrajatut alat ja maatalouskäytöstä poistetut peruslohkot voi palauttaa takaisin, kun alat ovat taas viljelykäytössä
 - Rajakorjauksella tai perustamalla uusi peruslohko maatalouskäytöstä poistetun paikalle

Asiaa korvauskelpoisuudesta



- Korvauskelpoiselle lohkolle voi saada luonnonhaittakorvauksen, ympäristökorvauksen ja luomukorvauksen
- Vuonna 2023 korvauskelpoista ollut ala on sitä myös vuonna 2024
 - Jos lohkon korvauskelpoisuus on poistunut v. 2023, voit hakea korvauskelpoisuuden takaisin vapaamuotoisella kirjallisella anomuksella (esim. lohkon lisätiedoissa peltotukihakemuksella tai erikseen sähköpostilla)
- Voit vaihtaa korvauskelpoisuuden lohkolta toiselle
 - Siirrettävä määrä vähintään 0,20 ha ja korvauskelpoinen ala ei saa lisääntyä
 - Vastaanottavan alan on tullut olla viljelykelpoista 31.12.2022
 - Vaihtoa haetaan [lomakkeella 471](#)
- Korvauskelpoisuuden vaihtaminen eri maanomistajien lohkojen välillä on mahdollista ELY-keskusalueen sisällä
- Ensi vuodesta alkaen korvauskelpoisuuksien muutosten käsittely tulee todennäköisesti muuttumaan
 - Suunnitelmana on jakaa vuosittain vapautuvaa korvauskelpoisuutta ELY-keskusalueittain korvauskelvottomille aloille pisimpään viljelyssä olleista alkaen

Peltotukihaku Vipu-palvelussa 2024

Peltotukihaku 2024

- Peltotukien haku vain sähköisesti [Vipu-palvelussa](#) toukokuusta alkaen 18.6. asti
 - Hakemuksen tekijällä pitää olla asiointioikeudet (Valtuutus Vipu-palvelussa tai lomakkeella [457](#))
- Hakemuksen palauttamista ei kannata jättää viimeiseen päivään
- Tietojen ilmoittaminen ja tukien hakeminen on samankaltaista kuin viime vuonna
 - Hakemuksen täyttö etenee välilehti kerrallaan
- Muistathan tarkistaa Vipu-palvelussa myös tilan ensisijaisen viljelijän yhteystiedot ja tuenhakijan tilinumeron
 - Tarkistaaksesi tiedot valitse yläpalkista Maatila → • Osalliset
- Hakuopas on julkaistu Ruokaviraston nettisivuilla: [Peltotukien hakuopas](#)
 - Muista myös tukien perusvaatimukset: [Ehdollisuuden opas](#)
- Vipu-palvelun ohjeet: [Lohkotietojen ilmoittaminen ja peltotukien haku 2024](#)
- Ruokaviraston YouTube: [Vipu-ohjevideot](#)

Kasvulohkotietojen ilmoittaminen



- Peltotukihakemuksella on valmiina ne peruslohkot, jotka olivat vuonna 2023 tilan hakemuksella
 - Voit lisätä peruslohkoja hallintaan valitsemalla peruslohkolistan alapuolelta:
+ [Liitä uusi peruslohko hallintaan](#)
 - Voit poistaa peruslohkon hallinnastasi valitsemalla kyseisen peruslohkon tietojen alapuolelta painikkeen: Poista lohko hallinnasta
- Voit valita kasvulohkoille esitäytön kolmesta vaihtoehdosta:
 1. Vain peruslohkotiedot – ei esitäyttöä
 2. Kasvulohkojen esitäyttö viime vuoden tietojen perusteella – kasvit ja kasvulohkojen rajat kartalla samat kuin vuonna 2023
 3. Esitäyttö viljelysuunnitteluohjelmistosta tuoduilla tiedoilla
- Esitäytön jälkeen lisää ja korjaa tiedot ajan tasalle
 - Luonnonhoitonurmien perustamisajankohta ilmoitettava vuosittain (jää esitäytössä tyhjäksi)
 - Myös viherlannoitusnurmien perustamisajankohta kysytään
 - Muista rastia kerääjäkasvit ja muut ympäristökorvauksen lohko-kohtaiset toimenpiteet kasvulohkoille

Piirrä kasvulohkot kartalla samaan paikkaan kuin ne todellisuudessa ovat

Muutoksia kasvikoodeihin vuonna 2024



- Poistuvia kasvikoodeja:
 - Ruisvirna → ilmoitetaan kasvikoodilla Virna
 - Viherkesanto (riista-, maisema- ja pölyttäjäkasvusto)
- Uusia kasvikoodeja:
 - Puhdaskaura (edellyttää viljelysopimusta)
 - Kikherne
 - Yksivuotinen kylvetty seoskasvusto
 - Pakollinen lisätietokenttä, johon kirjataan seoksen kasvit
 - Tarkoitettu yksivuotisille hunaja- ja riista-, sekä maisemakasvustoille sekä muille seoskasvustoille, joilla ei omaa koodia
 - Tällä kasvikoodilla ilmoitetulle kasvustolle ei makseta ekojärjestelmätuen monimuotoisuuskasvien korvausta
 - Ei ole kesantoa eikä nurmivaltaista kasvustoa, ei voi ilmoittaa tuottamattomaksi alaksi

Tukihakurastit kohdilleen

Muista rastia kaikki ne tuet, joihin olet oikeutettu ja joiden ehtoja aiot noudattaa



- Perustulotuki
- Uudelleenjakotulotuki
- Luonnonhaittakorvaus
- Ekojärjestelmätuki
 - Talviaikainen kasvipeite
 - Luonnonhoitonurmet
 - Viherlannoitusnurmet
 - Monimuotoisuuskasvit
- Ympäristökorvaus - ympäristösitoumus
 - myös sitoumuksen haku
- Luonnonmukaisen tuotannon korvaus
 - myös sitoumuksen haku
- Nuorten viljelijöiden tulotuki
- Erikoiskasvipalkkio
- Sokerijuurikkaan kansallinen tuki
- Tärkkelysperunapalkkio
- Ympäristökorvaus - ympäristösopimukset
 - maatalousluonnon ja maiseman hoitosopimus
 - kosteikkojen hoitosopimus
 - (alkuperäiskasvien ylläpitosopimus, haetaan lomakkeella 214)
- C-alueen tuet
 - yleinen hehtaarituki (C-alue)
 - pohjoinen hehtaarituki (C-alue)
 - nuorten viljelijöiden tuki (C-alue)

Liitteet lisätään Haettavat tuet -välilehdellä



- Muista liittää tarvittavat liitteet hakemukseen, esimerkiksi:
 - Sokerijuurikkaan, tärkkelysperunan ja puhdaskauran viljelysopimukset
 - Hampun vakuustodistukset
 - Nuorten viljelijän tuen liitteet
 - Luomukorvauksen vaatimat liitteet
- Liitteiden on oltava pdf-muodossa, jotta ne saa lisättyä hakemukselle

Vipuneuvoja antaa palautteen



- Vipuneuvoja voi antaa huomautuksia ja näyttää laskelmia hakemuksella ilmoitettujen tietojen perusteella
 - Keltaiset huomautukset sallivat hakemuksen lähettämisen käsiteltäväksi
 - Punaiset huomautukset estävät hakemuksen lähettämisen kunnes hakemuksen tiedot on korjattu
- Vipuneuvoja laskee viljelykierron toteutumisen
 - Kasvin pitää vaihtua vuodelle 2024 vähintään 33 %:lla alasta, joka oli vuonna 2023 yksivuotisilla viljelykasveilla
- Asiat, jotka Vipuneuvoja tarkistaa listataan lähempänä tuenhakua Ruokaviraston sivuilla: [Vipuneuvojan tarkisteet](#)
- Vipuneuvojan palautteen tarkastamisen jälkeen muista palauttaa hakemus käsiteltäväksi
 - Hakuajan puitteissa voit muokata hakemuksen tietoja perumalla hakemuksen lähetyksen, jonka jälkeen pääset muokkaamaan hakemusta. Muista aina muutosten teon jälkeen tarkistaa Vipuneuvoja ja lähettää hakemus uudelleen käsiteltäväksi.

Hakemuksen muutosmahdollisuudet

Peltotukihakemuksen muutosvaihe alkaa tukihaun päätyttyä



- Peltotukien haku päättyy tänä vuonna Vipu-palvelussa 18.6.2024, tämän jälkeen koittaa muutosaika, joka jatkuu 2.10.2024 asti
- Muutosaikana on mahdollista rajatusti muuttaa peltotukihakemusta
- Peltotukihakemus kannatta tehdä aina huolellisesti ja mahdollisimman oikein
- Vipu-palvelu näyttää muutosvaiheessa samalta kuin varsinaisessa peltotukien tukihaussa
 - Niiden asioiden tekeminen on estetty, joita muutosvaiheessa ei voi tehdä
- Voit tehdä muutoksia hakemukseesi oma-aloitteisesti tai Vipu-mobiiliin saamasi selvityspyynnön perusteella
- Tee muutoksia, jos huomaat, että
 - hakemuksella annetuissa tiedoissa on virhe tai
 - et voikaan toteuttaa toimenpidettä, johon olet hakemuksella sitoutunut

Peltotukihakemuksen muutosmahdollisuudet

Voit muuttaa peltotukihakemuksella esimerkiksi seuraavia asioita muutosaikana:

- Kasvulohkon kasvin vaihtaminen ja lisätietojen antaminen on mahdollista
- Kasvulohkojen rajoja voi muuttaa
- Vaihtaa ympäristökorvauksen tilakohtaista toimenpidettä
- Lisätä tai poistaa ympäristökorvauksen lohko kohtaisia valinnaisia toimenpiteitä
- Lisätä tai poistaa ekojärjestelmätuen valinnaisia toimenpiteitä
- Joitakin peruslohkotietoja voi muuttaa (esim. peruslohkon nimi, hallinnan peruste ja vuokranantaja)
- Tuenhakijan vaihtaminen on mahdollista, samoin hakijaan liittyvien lisätietojen muuttaminen
- Voit perua yksittäisiltä lohkoilta tuet valitsemalla kasvukoodiksi: Tuen peruminen



Muutosten jälkeen käy Vipuneuvojassa tarkastamassa mahdolliset huomautukset

Joitakin muutoksia ei voi muutosaikana tehdä



Näitä asioita **ei voi** muuttaa peltotukihakemuksella muutosaikana:

- kasvattaa tuottamattoman alan prosenttiosuutta
- lisätä hakemukselle uusia peruslohkoja
- muuttaa peruslohkon rajoja tai yhdistää/jakaa peruslohkoja
- ilmoittaa peruslohkoa yhteiskäyttöön tai poistaa tai muuttaa yhteiskäyttölohkojen kasvulohkogeometriaa (voit kuitenkin muuttaa kasvulohkon kasvia ja siihen liittyviä tietoja)
- tehdä uusia ympäristö- tai luomusitoumuksia tai ympäristösopimuksia
- muuttaa luomusitoumusten ja ympäristösopimusten tietoja Vipu-palvelussa (ilmoita muutoksista kirjallisesti ELY-keskukseen)
- poistaa liitteitä

Jos lohko tai koko tila on valikoitunut valvottavaksi

- Jos valvonta koskee vain lohkoa, tietojen muuttaminen on estetty kyseiseltä lohkolta
- Jos valvonta koskee koko tilaa, mitään muutoksia hakemukseen ei voi enää tehdä

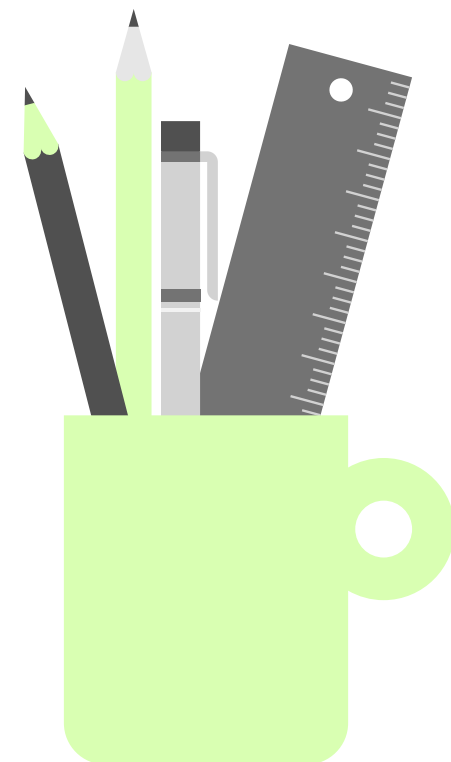
Kirjallisella ilmoituksella tehtävät muutokset

Tarvittaessa ilmoita vapaamuotoisesti kirjallisesti (esim. sähköposti):

- Kaikki muutokset hakemukseen 18.6. jälkeen ennen muutosmahdollisuuksien avautumista Vipu-palvelussa
- Yhteiskäyttölohkojen kasvulohkorajojen muutokset
- Yksittäisen tuen tai koko peltotukihakemuksen peruminen

Kirjallinen ilmoitus tulee tehdä joko kuntaan tai ELY-keskukseen riippuen asiasta

- Ympäristösopimusten ja luomusitoumusten muutokset ELY-keskukseen

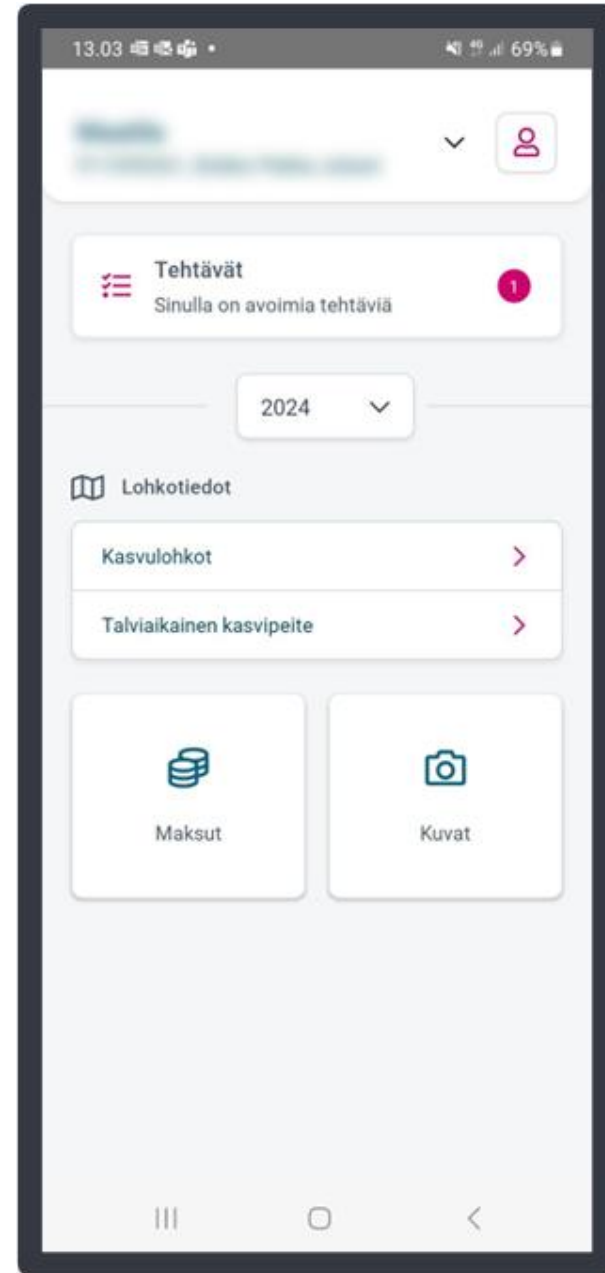


Vipu-mobiili ja selvityspyynnöt

Yleistä Vipu-mobiilista

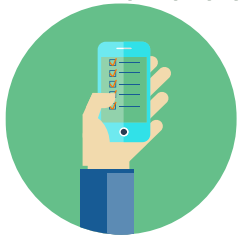


- Vipu-mobiili on työkalu tiedonvaihtoon viljelijän ja hallinnon välillä
- Sovellus on ladattavissa maksutta puhelimen sovelluskaupasta (Google Play tai App Store)
 - Sovellus päivitetty 25.3. versioon 1.1.8
- Vaatii vahvan tunnistautumisen, mutta nyt on mahdollista ottaa käyttöön myös puhelimen biometrinen tunnistautuminen
 - Mahdollisuus kirjautua sormenjäljellä, kasvotunnistautumisella, näyttökoodilla tai muulla mobiililaitteen tukemalla biometrisellä tunnistautumistavalla
- Henkilö, jolle on annettu Vipuun tilan asiointioikeudet, voi käyttää Vipu-mobiilia eli tarvittaessa voit valtuuttaa luotettavan henkilön hoitamaan asioita puolestasi
 - Valtuuttaminen onnistuu sähköisesti Vipu-palvelun kautta tai lomakkeella 457
- Sovelluksessa on neljä osiota:
Tehtävät, Lohkotiedot, Maksut ja Kuvat



Selvityspyyntö Vipu-mobiilissa tarkoittaa tehtävää

- Tänä vuonna voidaan lähettää selvityspyyntöjä useista eri aiheista
- Tilan ensisijaiselle viljelijälle lähetetään tekstiviesti, kun Vipu-mobiiliin on tullut selvityspyyntö
- Löydät avoimet selvityspyynnot kirjautumalla Vipu-mobiiliin ja valitsemalla Vipu-mobiilin etusivulta: Tehtävät
 - Avaa selvityspyyntö ja tarkista mitä asiaa kysytään sekä mistä alkaen ja mihin mennessä vastaaminen on mahdollista
- Selvityspyynnön saatuasi toimi tilanteen mukaan:



jos syysilmoituksella tai tukihakemuksella antamasi tieto pitää paikkansa

➔ vastaa selvityspyyntöön lähettämällä Vipu-mobiililla kuva, josta asia selviää

tai



jos syysilmoituksella tai tukihakemuksella annettu tieto on virheellinen

➔ muuta syysilmoitusta / peltotukihakemusta Vipu-palvelussa

Selvitettäviä asioita entistä enemmän



- Satelliittien ottamista kuvista seurataan entistä useampia tukiehtoja ja näin ollen selvityspyyntöjä lähetetään vuosi vuodelta useammista asioista
- Vuonna 2024 lähetetään selvityspyyntöjä ainakin seuraavista asioista:
 - Talviaikainen kasvipeitteisyys säilytysaika 15.3./15.4./1.5. asti
 - Kasvusto on perustettu viimeistään 30.6.
 - Lohkolla havaittu kasvi poikkeaa hakemuksella ilmoitetusta
 - Monimuotoisuuskasvit niitetty aikaisintaan 1.8., kasvusto säilytetty 15.9. asti
 - Viherlannoitusnurmien ja luonnonhoitonurmien niitto 15.9. mennessä, säilyttäminen 31.7./31.8. asti
 - Nurmien niitto tai laidunnus 15.9. mennessä
- Muista aina reagoida Vipu-mobiiliin tulleisiin tehtäviin
 - Jos et vastaa selvityspyyntöön tai muuta hakemuksen tietoja Vipu-palvelussa, jää satelliittiseurannan havainto voimaan ja tukiin saattaa aiheutua lisäseuraamuksia

Luonnonhoitonurmet ja ekojärjestelmätuen viherlannoitusnurmet



- Kasvusto on niitettävä joka toinen vuosi
- Selvityspyyntö lähetetään kaikille lohkoille, joilla ei havaita niittoa 2024

Selvityspyyntö 1

- Lohkot, joilla ei ole havaittu niittoa vuonna 2023.
- Karttataso Vipussa
 - Niittovaatimus, jos alalle ilmoittaa 2024 luonnonhoitonurmen tai ekojärjestelmän viherlannoitusnurmen.
- Nämä lohkot on niitettävä 2024.
- Jos lohkoa ei niitetä, peru tuet lohkolta.
 - Lohkolla on niittovaatimus edelleen vuonna 2025.

Selvityspyyntö 2

- Lohkot, joilta on niittohavainto vuodelta 2023.
- Näitä lohkoja ei ole pakko niittää 2024.
- Jos lohko niitetään ja tietopyyntö tulee, siihen kannattaa vastata.
 - Varmistat sen, että lohkolla ei ole niittovelvoitetta 2025.
- Jos tähän tietopyyntöön ei reagoi mitenkään, siitä ei seuraa mitään.
 - Jos satelliitti ei tänä vuonna lohkolla havaitse niittoa, sille tulee niittovaatimus vuodelle 2025.

Kuvien ottaminen Vipu-mobiililla

- Voit ottaa ns. vapaakuvia valitsemalla sovelluksen etusivulta Kuvat
 - Ota kuva (tai kamerakuvake näytön oikeassa alareunassa)
 - Salli sovellukselle sen pyytämät luvat (Kamera, Sijainti, Tiedostot)
 - Kun otat vapaakuvan siten, että sijainti on lohkon rajojen sisäpuolella, voit käyttää kuvaa tarvittaessa myöhemmin vastauksena mahdolliseen selvityspyyntöön
- Jos verkkoyhteys katkeaa kesken sovelluksen käytön, voit silti ottaa kuvia Kuvat latautuvat palvelimelle, kun yhteys palautuu
- Pyri ottamaan kuva, josta käy ilmi asia, jonka haluat kuvan avulla todentaa
 - Sovellus ohjaa oikean kuvauskulman löytämiseen
 - Ota kuva valoisaan aikaan
 - Taivasta ei kannata kuvata, mutta horisontti on hyvä näkyä
 - Kuvaa voi tarkastella ja tarvittaessa ottaa uusiksi
 - Vaakakuva antaa yleensä paremman kokonaiskuvan kuin pystykuva
- Sovellukseen jää talteen kuvan sijainti, kuvausajankohta, kuvaaja
 - Kuvan tietoihin voi lisätä lyhyen muistiinpanon





Suositus: Ota kuvia vipu-mobiililla

Viljelykasvi

Kun kasvi on tunnistettavissa.

Niitto- tai laidunnusvaatimus

Kun olet niittämässä tai korjaamassa satoa tai käyt laitumella.

! Ruokohelpi

Suojavyöhykkeiden ja turvepeltojen nurmien sadonkorjuuvaatimus

Kun korjaat satoa (nähtävä kuvasta).

Ota kuva ennen toimia pellolla, mutta vasta määräpäivän jälkeen:

Kasvustojen säilyttämisvaatimukset ja niittorajoitteet:

- Ota kuva, jos teet toimenpiteen parin viikon kuluessa määräajan jälkeen.
- Ota kuva, jos muokkaat tai päätät kasvuston kasvinsuojeluaineilla parin viikon kuluessa määräajan jälkeen.

Jos niität monimuotoisuuskasvikasvuston

Jos päätät aiemmin perustetun luonnonhoito- tai viherlannoitusnurmen.

Jos päätät tänä vuonna perustetun luonnonhoito- tai viherlannoitusnurmen

Jos päätät monimuotoisuuskasvikasvuston

Huhtikuu

Toukokuu

Kesäkuu

Heinäkuu

Elokuu

Syyskuu

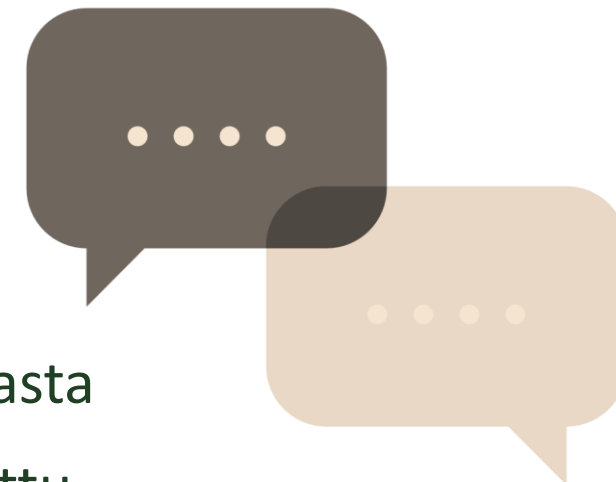
Lokakuu

Selvityspyynnön tulos nähtävissä Vipu-mobiilissa



- Voit vastata selvityspyyntöön ottamalla kuvan lohkolta tai käyttämällä lohkolta aiemmin otettua kuvaa
- Kun olet vastannut selvityspyyntöön, se siirtyy Vipu-mobiilissa avoimista tehtävistä suljettuihin tehtäviin
- Selvityspyynnön vastaus käsitellään kunnassa ja käsittelyn tulos näkyy Vipu-mobiilissa
 - Hyväksytty: selvityspyyntö pysyy suljettuna ja tieto hyväksynnästä näkyy selvityspyynnöllä
 - Hylätty: selvityspyyntö siirtyy takaisin avoimiin
 - Et voi vastata uudella kuvalla samaan selvityspyyntöön Vipu-mobiilissa, mutta voit vielä muuttaa hakemusta Vipu-palvelussa
 - Selvityspyyntöjen käsittelijöille on tulossa mahdollisuus lähettää uusi selvityspyyntö samasta asiasta
- Selvityspyyntö saattaa myös passivoitua, jolloin se ei enää näy Vipu-mobiilissa

Ongelmia Vipu-mobiilin kanssa?



- Poista Vipu-mobiili laitteeltasi ja lataa uusin versio sovelluskaupasta
- Tarkista, että mobiililaitteen ohjelmiston uusin versio on asennettu
- Tarkista myös, että selain on päivitetty uusimpaan versioonsa (Androidilla Chrome ja Applella Safari)
- Lisää ohjeita ja videoita löytyy Ruokaviraston sivuilta: [Vipu-mobiili](#)
- Ota yhteyttä maaseutupalveluihin, niin ratkotaan ongelmat yhdessä
- Voit antaa kehittämisehdotuksia tai tehdä vikailmoituksen: [Palautetta Vipu-mobiilista](#)

Kiitos!

Loimaan maaseutupalvelut maaseutupalvelut@loimaa.fi

Markku Paija p. 050 061 5655 markku.paija@loimaa.fi

Heli Nieminen p. 050 590 6742 heli.nieminen@loimaa.fi

Paula Pellonperä p. 050 543 1162 paula.pellonpera@loimaa.fi

Eeva Sirkkilä p. 050 468 7846 eeva.sirkkila@loimaa.fi

Minna Virtanen p. 050 311 4500 minna.virtanen@loimaa.fi