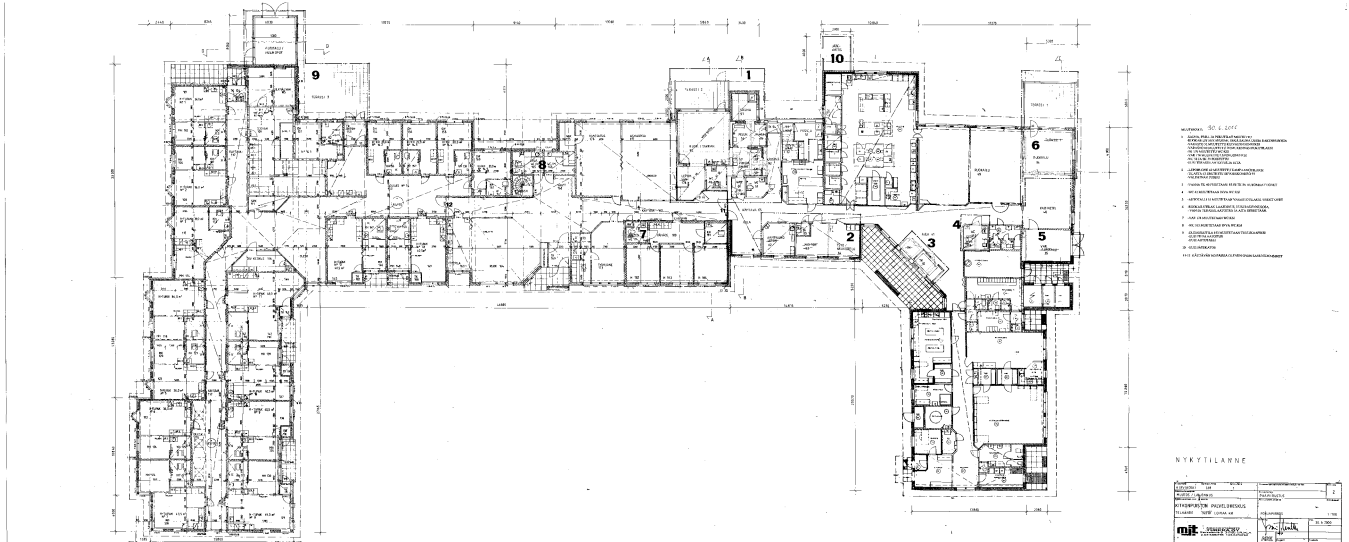


Kitkonpuiston palvelukeskus ja päiväkoti





Kiinteistötunnus	430-430-3-10
Osoite	Telkäntie 2/ Hanhentie 1, 32210 Loimaa
Kerrosala	2616m ²
Huoneistoala	2223m ²
Bruttotilavuus	9401m ³
Tontti	10950m ² , oma
Rakennusvuosi	1988, 1991, 2001
Peruskorjaukset jne.	Peruskorjaus 2001, palonsammutuslaitteiston rakentaminen 2010, laajennusosan vesikaton uusiminen 2014

Rakennus on rakennettu 1980-luvulla ja sitä on laajennettu 1991 ja 2001. Rakennuksessa on maanvastainen betonialapohja paaluperustuksella, runkorakenne on osittain puu ja osittain tiilirunkorakenteinen. Julkisivumateriaalina on poltettu tiiliverhous sekä vesikatteena on betonitiilikate. Yhteen tasoon rakennettujen huonetilojen lattiat on päällystetty muovimatolla. Seinäpinnat ovat maalattua/ tapetoitua kipsilevyä tai tiiltä. Rakennuksessa on koneellinen tulo- ja poistoilmajärjestelmä ja rakennus on liitetty kunnalliseen vesi- ja

viemärijärjestelmään, lämmöntuottojärjestelmänä on kaukolämpö ja lämmönjakelu on toteutettu vesipattereilla.

Kohteeseen tutustumisesta voi sopia kiinteistöpäällikkö Harri Laaksosen kanssa, puh 050 303 5301 tai harri.laaksonen(at)loimaa.fi

Ostotarjoukset toimitetaan osoitteella:

Loimaan kaupunki/ Tekniset ja ympäristöpalvelut

Antti Korte

Loimijoentie 74, 32440 Alastaro

tai sähköpostitse antti.korte(at)loimaa.fi

Loimaan kaupunginhallitus käsittelee ja päättää kohteen myynnistä.

Kohde on vapaa sopimuksen mukaan.