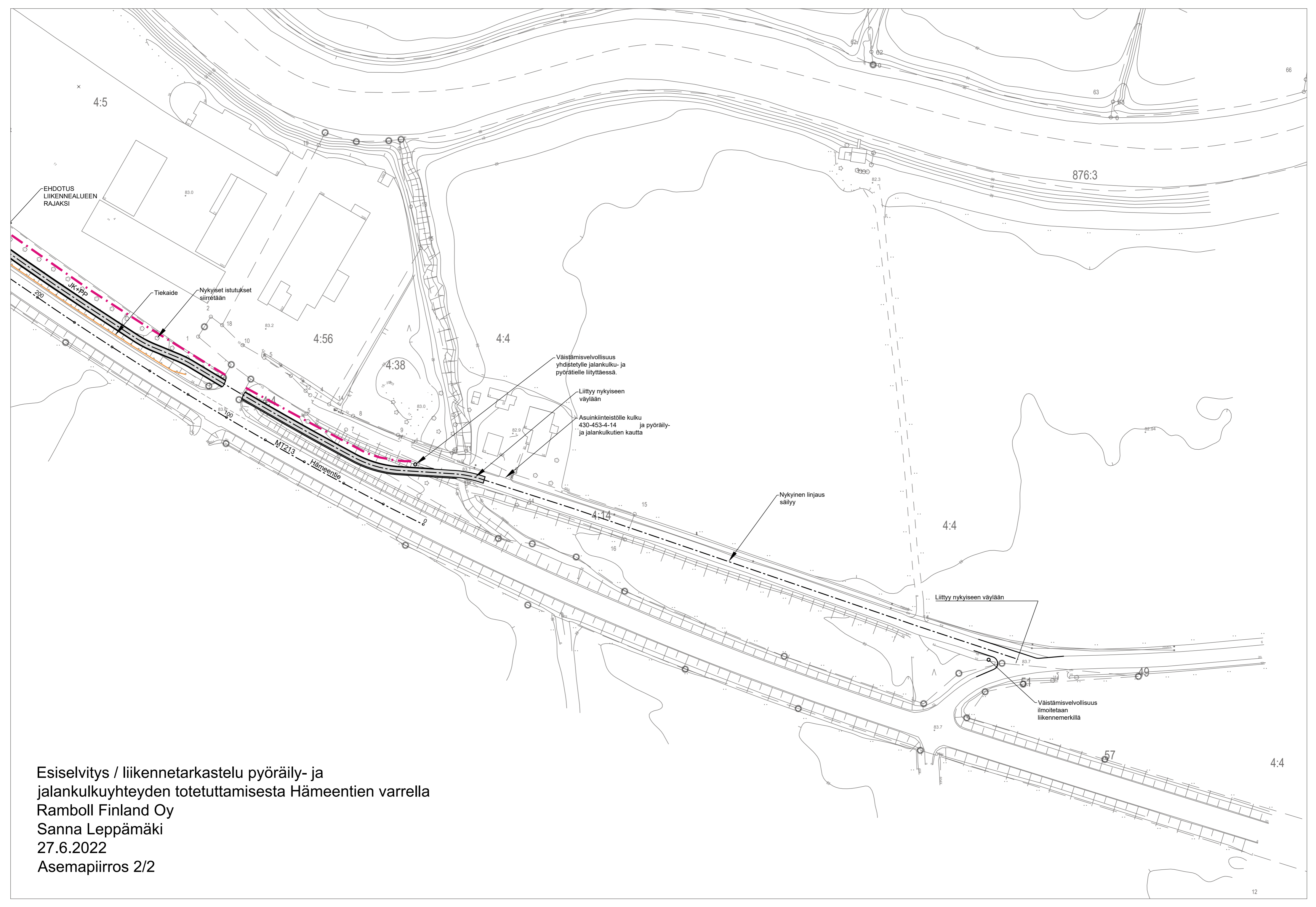


Esiselvitys / liikennetarkastelu pyöräily- ja jalankulkuyhteyden toteuttamisesta Hämeentien varrella  
Ramboll Finland Oy  
Sanna Leppämäki  
27.6.2022  
Asemapiirros 1/2

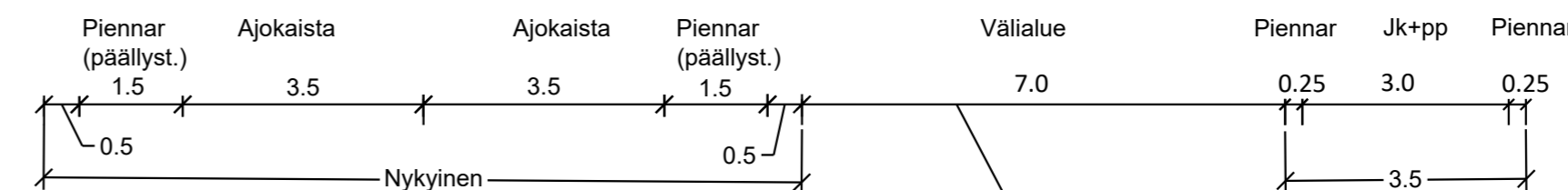
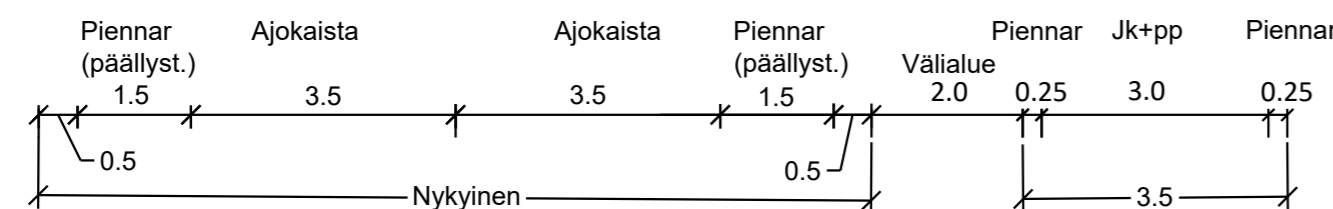
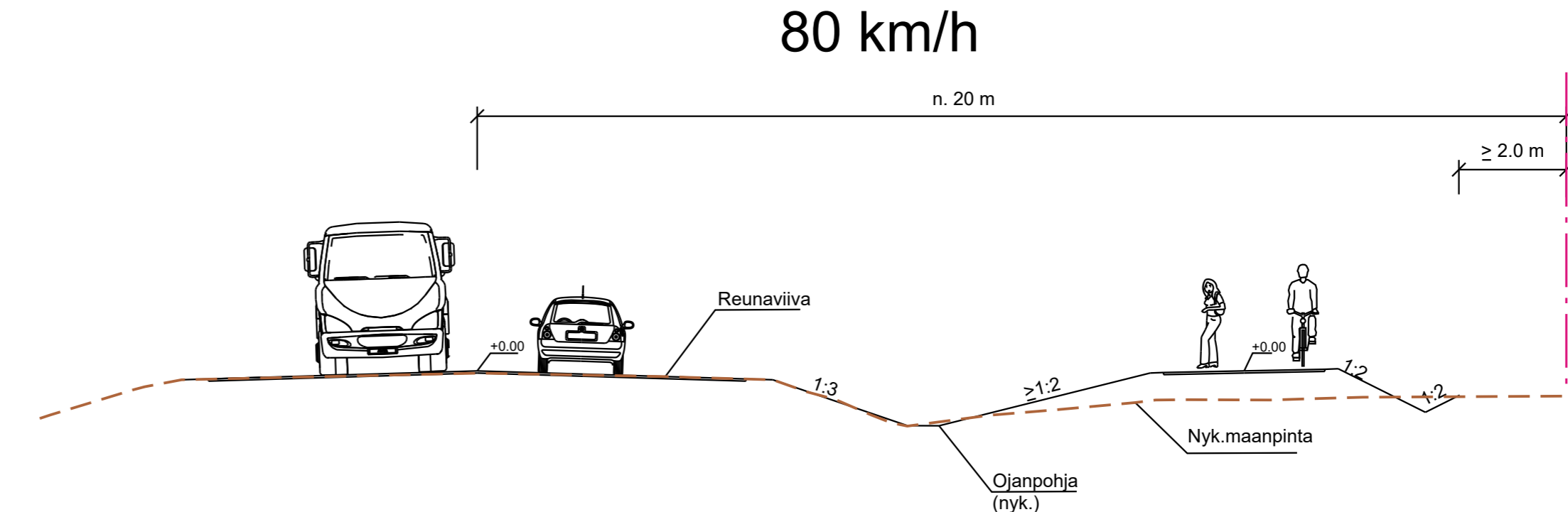
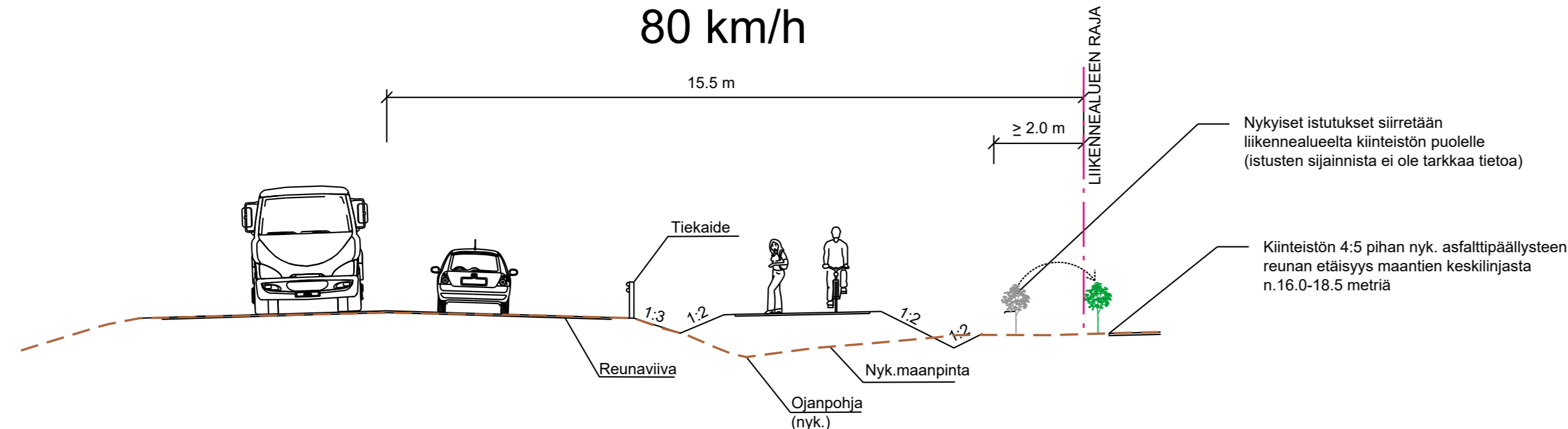
Väistämisvelvollisuus yhdistetyille jalanku- ja pyörätielle liittyessä.  
Liittyy nykyiseen väylään  
Asuinkiinteistölle 430-453-4-14 kulku pyöräily- ja jalankulua kautta



Esiselvitys / liikennetarkastelu pyöräily- ja  
 jalankulkuyhteyden toteuttamisesta Hämeentien varrella  
 Ramboll Finland Oy  
 Sanna Leppämäki  
 27.6.2022  
 Asemapiirros 2/2

## HÄMEENTIE, LOIMAA kapea poikkileikkaus 80 km/h

## HÄMEENTIE, LOIMAA nomaali poikkileikkaus 80 km/h



Tien poik.leik. ohjeen mukainen hyvä lumitilan mitoitusarvo on 8 m, tyydyttävä n. 3 m.

Esiselvitys / liikennetarkastelu pyöräily- ja jalankulkuyhteyden toteuttamisesta Hämeentien varrella  
Ramboll Finland Oy  
Sanna Leppämäki  
27.6.2022  
Tyyppipoikkileikkaukset