



Loimaan kaupungin taloustilanne 2021, talousarvio 2022 ja suunnitelmavuodet 2023-2024

talousjohtaja Sari Laine

11.10.2021

Talouden toteutuminen elokuu 2021 ja ennuste

-Korona vaikuttaa yhä mutta positiivista elpymistä havaittavissa

Käyttötalous toimintakate -67,9 milj. euroa (2020 -63,1 milj. €), MTA 70,4 % ja laskennallinen toteuma 66,7 %

Toimintakatteet 8/2021 toimitelimitäin:

Kaupunginhallitus	-5,0 milj.€ (2020 -4,8 milj. €, 79,5 %)
Sosiaali- ja terveysvaliokunta	-42,7 milj.€ (2020 -40,2 milj.€, 67,0 %)
Sivistysvaliokunta	-13,8 milj.€ (2020 12,6 milj.€, 70,8 %)
Elinympäristövaliokunta	-5,9 milj.€ (2020 5,1 milj.€, 63,0 %)

Vuosikate 2,8 milj.€
(2020 3,9 milj. €)

TOT 8/2021 tulos -77 000
€ (2020 1,8 milj.€)

Yli-/alijäämä ennuste
noin +1,9 milj. €

Lainakanta 24,3 milj. €
(ml veden laina 36,2
milj.€)

KJ TA 2022 esitys pähkinänkuoressa




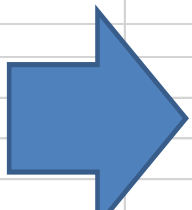
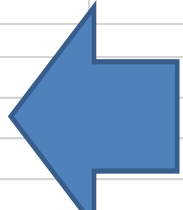
TULOSLASKELMA, 1000 €	TP 2019	TP 2020	TA 2021	TAE 2021	TA 2022	Muutos- % TA 2022 vs TA 2021	TA 2022 vs TAE 2022	TS 2023	TS 2023
Toimintatuotot	17 587	15 330	15 945	13 912	13 819	-13,33	-0,67		
Toimintakulut	-112 356	-106 859	-111 794	-111 609	-116 031	3,79	3,96		
, joista									
henkilöstökulut	-45 605	-43 042	-44 489	-45 120	-46 685	4,94	3,47		
Toimintakate	-94 769	-91 529	-95 849	-97 697	-102 212	6,64	4,62	-29 098	-29 098
Verotulot	54 383	55 915	56 011	58 669	57 950	3,46	-1,23	31 059	30 121
Valtionsouudet	40 946	47 464	44 976	44 890	47 813	6,31	6,51	1 612	1 784
Rahoitustuotot ja - kulut	0	111	-1	-1	-20	1 900,00	1 900,00	-17	-17
Vuosikate	560	11 961	5 137	5 861	3 531	-31,26	-39,75	3 556	2 790
Poistot	-3 382	-3 542	-3 760	-3 500	-3 452	-8,19	-1,37	-3 412	-3 412
Arvon alentumiset		-967	-300	-300	0	-100,00	-100,00		
Satunnaiset erät	-808	0	0	-321	-217		-32,40		
Tilikauden tulos	-3 630	7 452	1 077	1 740	-138	-112,81	-107,93	144	-622
poistoerän lisäys/ - vähennys	34	34	38	38	38	0,00	0,00	38	38
Tilikauden yli- /alijäämä	-3 596	7 486	1 115	1 778	-100	-108,97	-105,62	182	-584
Liikelaitos Veden tulos			76	76	5	-93,42	-93,42	76	76
Tilikauden yli- /alijäämä	-3 596	7 486	1 191	1 854	-95	-107,98	-105,12	258	-508

TOIMINTAKATTEET TOIMIELIMITTÄIN

	TP 2019	TP2020	TA2021	TAE2021	TA2022	TA22- TAE21	KEHYS	ERO KEHYS TAE2022
KAUPUNGINVALTUUSTO	-61	-51	-50	-50	-50	0,00	-51	-1
KESKUSVAALILAUTAKUNTA	15	-2	-25	-25	-2	-92,00	0	2
TARKASTULAUTAKUNTA	-24	-32	-32	-32	-33	3,13	-33	0
KAUPUNGINHALLITUS	-6 626	-6 536	-6 285	-6 525	-6 784	3,97	-6 253	531
Konsernijohto	-4 411	-4 437	-4 130	-4 300	-4 479	4,16	-4 209	270
Elinvoima	-2 215	-2 099	-2 155	-2 225	-2 305	3,60	-2 044	261
HYVINVOINTILAUTAKUNTA	-58 890	-57 811	-60 511	-60 735	-65 003	7,03	-60 864	4 139
Hyvinvointipalveluiden hallinto	-523	-549	-549	-549	-608	10,75	-557	51
Sosiaalityö	-12 031	-11 974	-12 159	-12 394	-12 456	0,50	-12 227	229
Terveys- ja hoivapalvelut	-46 336	-45 288	-47 803	-47 792	-51 939	8,68	-48 080	3 859
, josta erikoissairaanhoido	-23 099	-21 043	-23 611	-22 611	-23 362	3,32		23 362
SIVISTYSLAUTAKUNTA	-20 521	-19 201	-19 499	-20 379	-20 852	2,32	-20 152	700
Hallintopalvelut					-246	#JAKO/0!	0	246
Varhaiskasvatus	-6 935	-6 483	-6 762	-6 842	-7 041	2,91	-7 052	-11
Perusopetus ja keskiasteen koulutus	-11 289	-10 589	-10 643	-11 223	-11 117	-0,94	-10 985	132
Vapaa-aikapalvelut	-2 297	-2 129	-2 094	-2 314	-2 448	5,79	-2 115	333
ELINYMPÄRISTÖLAUTAKUNTA	-8 664	-7 554	-9 447	-9 347	-9 490	1,53	-9 240	250
Tekniikka ja ympäristöpalvelut	-8 664	-7 554	-9 447	-9 347	-9 490	1,53	-9 240	250
POIKKEUSOLOT		-356		-403		-100,00	0	0
KÄYTTÖTALOUS YHTEENSÄ	-94 771	-91 543	-95 849	-97 496	-102 214	4,84	-96 593	5 621

Talousarvion 2022 valmistelutilanne

- **Kaupungin tase TP 2020 on ylijäämäinen noin 136 000 €**
- **Tulosennuste elokuussa 2021 positiivinen noin 1,8 milj.€. Ylijäämä tulee vahvistamaan tasetta.**
- **Menoissa on kasvupainetta (TA2022 vs TAE +4%).** Kulut kehyykseen nähden kasvavat 4,0 milj.euroa. Toimintakulut nousevat vuoden talousarvioon 2021 nähden 4,2 milj.€.
- **Tulot laskevat uhkaavasti (TA2022 vs TAE-0,7, TA2021 -13,3%).** Käyttötulot laskevat kehyykseen nähden 1,6 milj. €. Talousarvioon 2021 nähden 2,1 milj. €.
- Positiivista kehitystä lupaavat **valtionosuudet** (päätös 5102021), jotka nousevat talousarvioon nähden 2,9 milj. €. **Verotulot** yhteensä ovat nousemassa talousarvioon 2021 nähden 1,9 milj. €. Tulosennusteeseen nähden verotulot laskevat noin 0,7 milj.€ vuonna 2021.
- Muutokset lakiperusteisia muutoksia varhaiskasvatuksessa ja terveystaloudella, joilla vaikutusta menoihin ja tuloihin
- **Veroprosentit vuonna 2020 ennallaan.** Tuloveroprosentti on 21,00, yleinen kiinteistöveroprosentti 1,00, vakituisen asunnon 0,50, muun asuinrakennuksen 1,05 ja voimalaitoksen 2,00.
- Vuoden 2022 veroprosentit valtuusto päättää marraskuussa

SIIRTYVÄT KUSTANNUKSET			SIIRTYVÄT TUOTOT		
Toimintakate	-73 114		Kunnallisvero	28 914	
Verotuskustannusten alenema	-157		Yhteisövero	1 341	
Poistot	-40		Sote vos	27 908	
			Verotulomenetysten kompensatiot	6 783	
Siirtyvät kulut yhteensä	-73 310		Verotuloihin perustuvan tasauksen muutos	5 021 (<- Jos mi	
			Siirtyvät tuotot yhteensä	69 968	
			Erotus	-3 186	
			Muutosrajoitin	-1 916	
					-0,12361

	Vanha		Uusi	Uusi
<i>Valitse verotulot:</i>	kunta	Siirtyvät	kunta (2023)	kunta (2024)
maksuunpannut verot (VM:n siirtolaskelman mukaan)	100 %	47 %	54 %	
Verotulot	57 950	26 975	31 059	30 121
siitä: Kunnan tulovero	50 250	26 050	24 200	23 300
siitä: Osuus yhteisöveron tuotosta	3 700	925	2 775	2 737
siitä: Kiinteistövero	4 000		4 084	4 084
Valtionosuudet	47 813	39 533	1 628	1 800
siitä: Kunnan peruspalvelujen valtionosuus	40 255	32 750	7 434	7 434
siitä: Verotulomenetysten kompensatiot	9 805	6 783	2 842	2 842
siitä: Opetus- ja kulttuuritoimen muut valtionosuudet	-2 247		-2 247	-2 247
siitä: Muutosrajoitin			-1 916	-1 916
siitä: Siirtymätasaus (jaksotettu)			-4 485	-4 313

Suunnitelmavuodet 2023-2024 ja siirtolaskelmat

- Siirtolaskelmat ennusteita
- Päivitys 2 krt per vuosi
 - Viimeisin tehty 2020 tilinpäätöksestä
- Vaikuttavat
 - Verotuloennusteet
 - Maksuunpantu kunnallisvero siirtohetkellä
 - Veroprosenttileikkauksen suuruus
 - Kustannusennuste
 - Sote-kulujen kehityksellä merkitystä
 - Korona, hoitvelka yms
 - Muut muuttuvat tekijät
 - Haasteellista, koska
 - Kulut kasvavat. Lakiperusteisia muutoksia, yhteisöveroleikkauksista ei tietoa

Lopulliset laskelmat, milloin? Ja miten?

Veroprosenttilaskelma (koko maan tasolla)

- Lopullinen laskelma: TA 22

Kuntakohtaiset laskelmat, uuden kunnan valtiosuus

- Alustava laskelma: TP21 + TA22
- Lopullinen laskelma TP21+TP22

Keskiössä kustannustiedot vuodelta 2021 ja 2022

Lasketaan myös sote-uudistuksen jaksotus (siirtymätasaus)

Taloustiedot raportoidaan vuodesta 2021 alkaen Kuntatieto-ohjelman luokituksella

- uusi palveluluokitus
- Siirtyvien ja kuntaan jäävien palveluiden

Siirtyvät verot ja valtionosuudet

Verot

Verotulojen tasauslaskenta muuttuu mutta myös kiinteistöverojen

Valtionosuudet

- VOS-kriteeristön muutokset
 - Uuden kunnan valtionosuutta lisätään tai vähennetään tarvittaessa sen verran, että tasapainotila muuttuu maksimissaan 60 €/asukas uudistuksen seurauksena
- > siirtolaskelmissa esitetään arvio tasapainotilasta vuonna 2022

Siirtyvien tehtävien kustannukset:

Toimintakate ja poistot
Esim. asiakasmaksut vähennetään siirtävistä kuluista

Vero-kustannusten alenema huomioidaan myös siirtävänä kuluna.

Siirtyvät nettokulut

Sote-valtionosuudet, verokompensaatiot

Sote sidonnaisten valtionosuuksien ja verokompensaatioiden siirto.

Kunnallisveroleikkaus, verokompensaatiot, efektiivisyyden muutos

Kunnallisveroprosentin leikkauksen euromääräinen vaikutus vaihtelee kunnittain. Veroprosenttiyksikön tuotto on eri ja siten myös euromäärä.

Verotuloihin perustuva tasauksen muutos

Tasausrajoja muutetaan, jonka lisäksi keskimääräinen tulo muuttuu. Kiinteistöveron huomioiminen (50%)

Yhteisöveron leikkaus

Yhteisöveroleikkauksen euromäärä vaihtelee myös kunnittain vaikka myös sen leikkausprosentti tasasuuruinen.

Järjestelmäuudistuksen tasaus (VOS)

Järjestelmäuudistuksen tasaus siten, että vaikutus tasapainotilaan on maks. +/-60 €/asukas

Taloussuunnitelma 2023: mitä huomioida?

Huomioi verotulot

Huomioi todelliset kustannukset

Siirtolaskelmien nykylaskelmat ovat talousarviokyselyn mukaisia

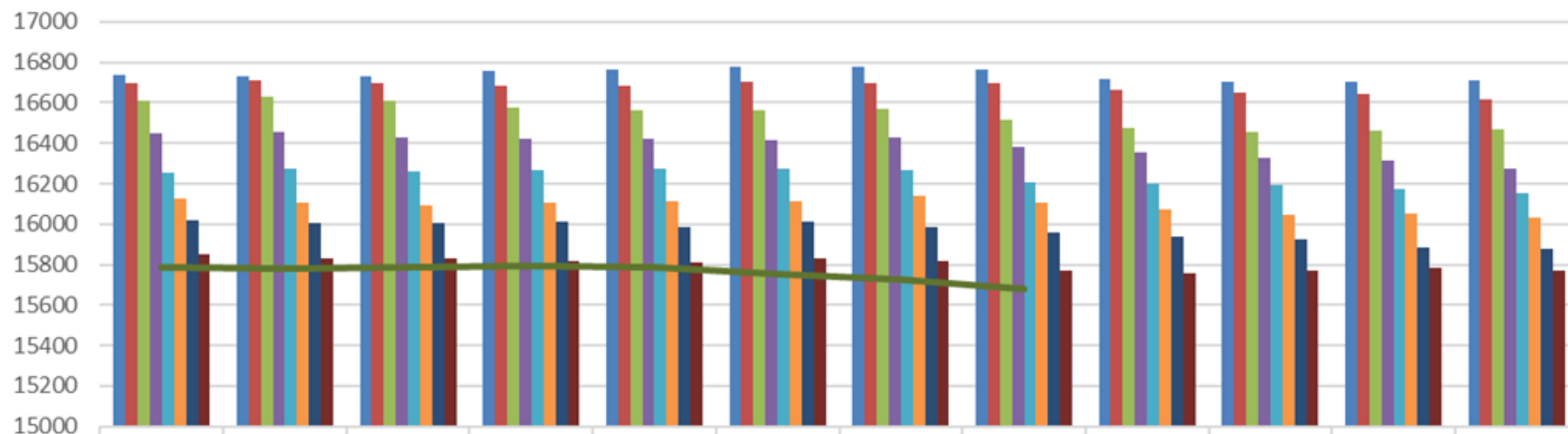
varmista valtionosuudet

Kunta voi muuttaa veroprosenttiaan viimeisen kerran ennen sote-uudistusta syksyllä 2021 (vuoden 2022 prosentti)

Siirtyvät ja jäävät kustannukset Huomioitava laskennassa

- Hyvinvoinnin ja terveyden edistäminen
- **Kotoutumisen edistämisen ja maahanmuuton palvelut**
- **Työllisyyspalvelut, työllisyyden edistäminen, kuntouttava työtoiminta**
- Kuraattori- ja psykologipalvelut
- Perus-, ehkäisevä-, täydentävä ja kotoutumislain perusteella maksettava toimeentulotuki
- **Työmarkkinatuen kuntaosuus**
- Tukipalvelut *aiheuttamisperiaatteella* varsinaisille palveluille
- Yleishallinto
- Avustukset
- Eläkemenoperusteiset maksut
- Kuntayhtymien ali-/ylijäämien kattaminen/palautus. Jos kirjauksia palveluluokille (toimintakatteeseen), samalle palveluluokalle kuin ostotkin.
- Koronan vaikutukset

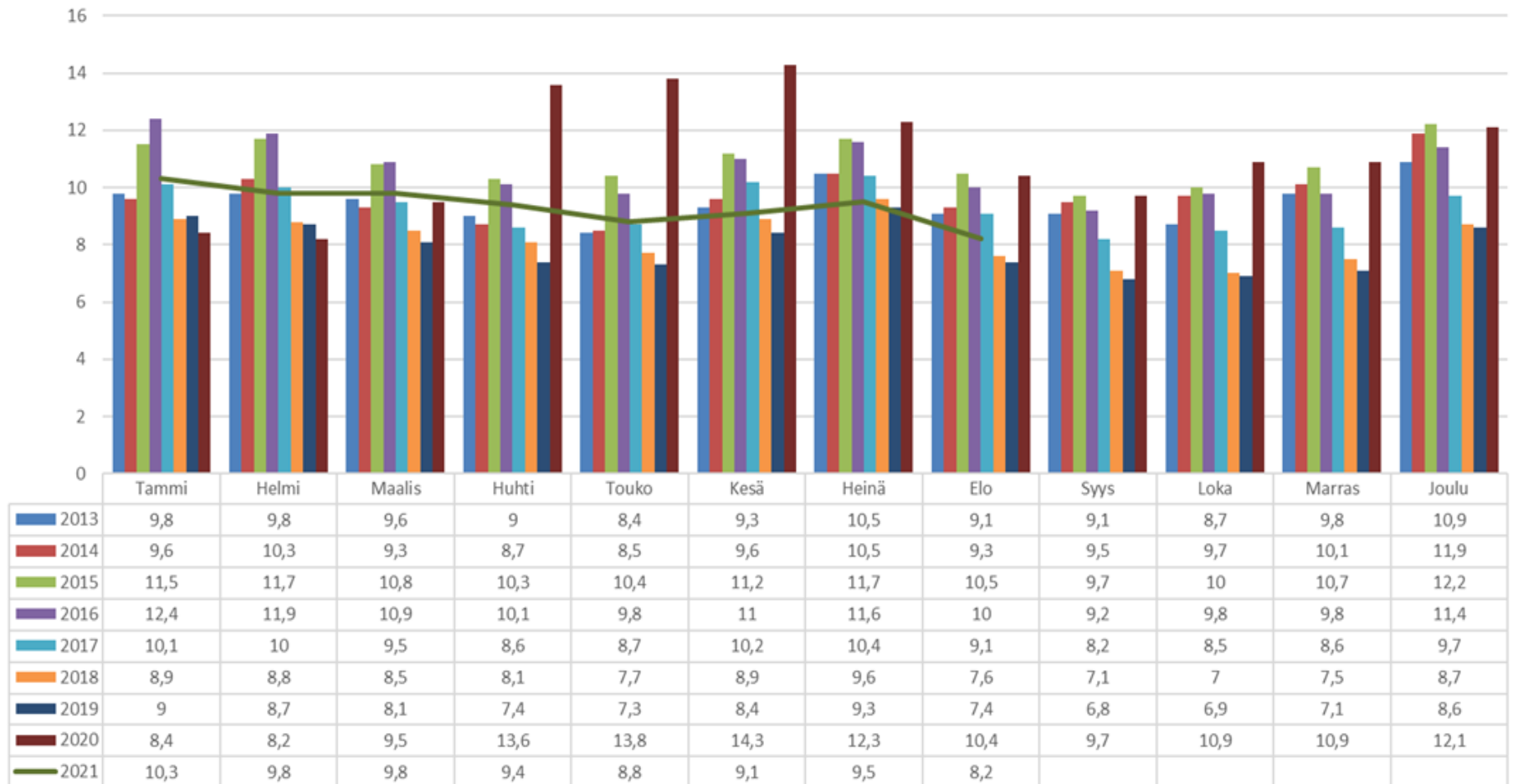
Asukasmäärän kehitys vuosina 2013 - 2021



	Tammi	Helmi	Maalis	Huhti	Touko	Kesä	Heinä	Elo	Syys	Loka	Marras	Joulu
2013	16736	16734	16732	16755	16764	16779	16780	16761	16714	16703	16706	16709
2014	16698	16710	16697	16687	16682	16707	16697	16698	16662	16652	16641	16619
2015	16607	16628	16607	16579	16562	16562	16568	16513	16477	16456	16460	16468
2016	16448	16453	16427	16422	16419	16414	16429	16381	16357	16331	16317	16273
2017	16257	16274	16260	16270	16271	16274	16269	16207	16203	16191	16172	16150
2018	16124	16104	16094	16103	16110	16115	16139	16106	16074	16046	16053	16032
2019	16020	16007	16003	16009	15988	16011	15988	15958	15940	15924	15887	15875
2020	15850	15834	15830	15816	15812	15834	15820	15770	15755	15773	15784	15770
2021	15784	15780	15790	15794	15786	15751	15727	15679				

■ 2013
 ■ 2014
 ■ 2015
 ■ 2016
 ■ 2017
 ■ 2018
 ■ 2019
 ■ 2020
 ■ 2021

Työttömyysasteen kehitys työvoimasta 2013 - 2021



2013 2014 2015 2016 2017 2018 2019 2020 2021

Osallistuva budjetointi jatkuu Loimaalla

@osbu

-Ensimmäinen kerta keväällä 2021

- Äänestyksen voitti frisbee rata Juvan alueelle
- valmisteilla

- varattu budjettiin 2022 yhteensä 10 000 €

- Jokainen asukas voi esittää, mihin tätä rahaa käytetään
- Ajankohta tammikuu 2021

MITÄ SEURAAVAKSI?

Talousarvion valmisteluprosessi etenee....

-KJ esitys hallituksen käsittelyssä 1. ja 8.11.

-valtuustossa 15.11.

- Jolloin talousarviokäsittely ja vero-% päätökset

MUUTA?

KIITOS!