

Loimaa, Alastaro, Mellilä

Kuntaliitos esiselvitys v 2007

- Väestönkehitys v 2005 - 2025
- Väestön ikäjakauma v 2005 – 2025
- Palvelutarpeen kehitys v 2005 – 2025
- Terveyspalvelujen kustannuskehitys v 2005 – 2025
- Henkilöstön eläköityminen
- Talouden tunnuslukuja

Väestön kehitys v 2005 - 2025

	2005	2010	2015	2020	2025
Alastaro					
Ikäluokat yhteensä	2977	2968	2963	2979	3001
0 - 6	187	194	193	190	186
7 - 16	335	300	298	300	301
17 - 19	103	118	85	88	91
20 - 64	1635	1646	1587	1516	1452
65 - 74	325	321	410	485	483
75 - 84	279	271	251	260	347
85 -	113	118	139	140	141

- Väestön määrä pysyy lähes nykytasolla tarkastelujakson v 2005 – 2025 aikana
- Lasten ja nuorten osuus vähenee -7,5%
- Työikäisten määrä vähenee -11%
- Yli 75 vuotiaiden määrä nousee +25%

Väestön kehitys v 2005 - 2025

	2005	2010	2015	2020	2025
Loimaa					
Ikäluokat yhteensä	13098	13027	13038	13075	13133
0 - 6	915	878	882	877	865
7 - 16	1510	1423	1367	1349	1357
17 - 19	499	499	472	451	450
20 - 64	7352	7221	6832	6538	6294
65 - 74	1323	1441	1854	2066	1944
75 - 84	1123	1095	1070	1213	1602
85 -	376	470	561	581	621

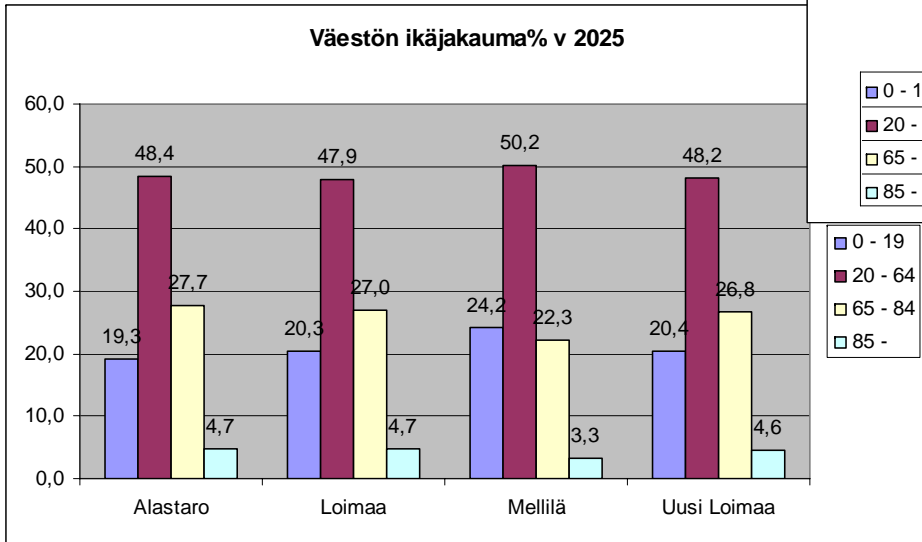
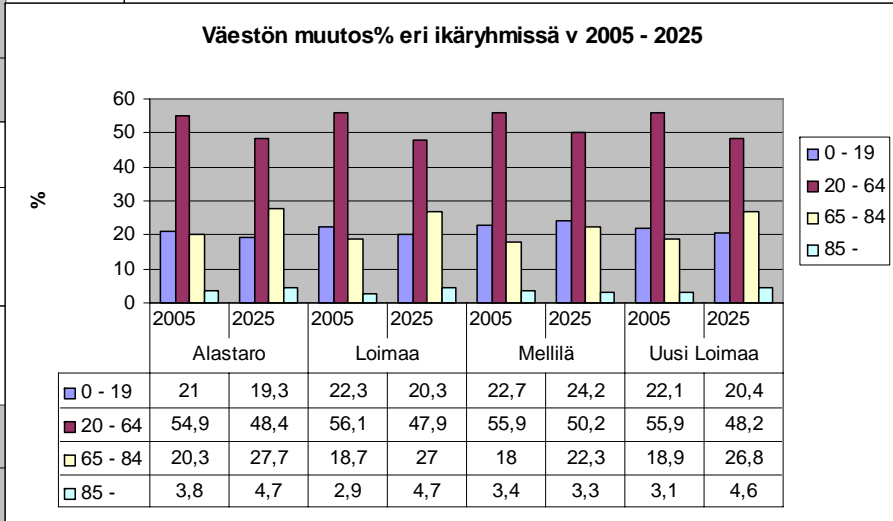
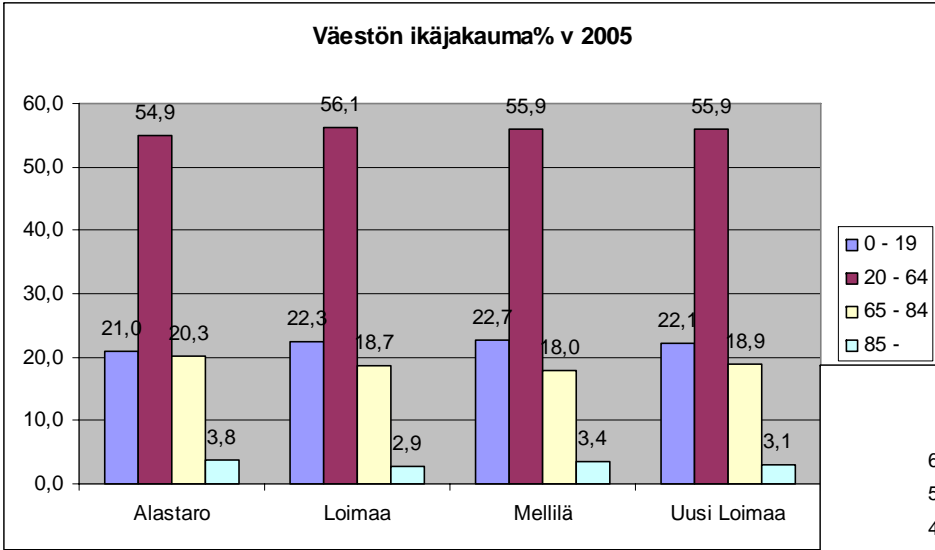
- Väestön määrä kasvaa lievästi tarkastelujakson v 2005 – 2025 aikana
- Lasten ja nuorten osuus vähenee -8,6
- Työikäisten määrä vähenee -14,4%
- Yli 75 vuotiaiden määrä nousee +48%

Väestön kehitys v 2005 - 2025

Meililä

	2005	2010	2015	2020	2025
Ikäluokat yhteensä	1225	1226	1236	1248	1269
0 - 6	75	91	100	101	100
7 - 16	165	161	148	153	160
17 - 19	38	49	49	46	47
20 - 64	685	670	647	640	637
65 - 74	127	131	163	174	158
75 - 84	93	95	92	96	125
85 -	42	29	37	38	42

- Väestön määrä kasvaa hieman tarkastelujakson v 2005 – 2025 aikana
- Nuorten osuus kasvaa +10,4%
- Työikäisten määrä vähenee -7%
- Yli 75 vuotiaiden määrä nousee +24%



Väestön kehitys v 2005 - 2025

Loimaa v 2005 - 2025

- Asukasluku nousee + 0,3 %
- Ikäluokka 0 -19 v laskee – 8,6 %
- Ikäluokka 20 - 64 v laskee -14,4 %
- Ikäluokka yli 75 v nousee merkittävästi + 48 %

Alastaro v 2005 – 2025

- Asukasluku lähes ennallaan +0,8 %
- Ikäluokka 0 – 19 v laskee -7 %
- Ikäluokka 20 – 64 v laskee -11%
- Ikäluokka yli 75 v nousee + 25%

Mellilä

- Asukasluku kasvaa + 3,6 %
- Ikäluokka 0 – 19 v kasvaa +10,4 %
- Ikäluokka 20 – 64 v laskee -7 %
- Ikäluokka yli 75 v kasvaa +24%

Kaikilla kolmella kunnalla väestönkehitys talouden näkökulmasta on haastava. Työikäisten määrä laskee ja vanhusväestön määrä nousee. Loimaan ja Alastaron ikäluokkien 0 -19 v määrä on laskussa, jos onnistutaan tekemään tähän ikäluokkaan kohdistuvissa palveluissa sopeutus antaa se hieman pelivaraa talouteen.

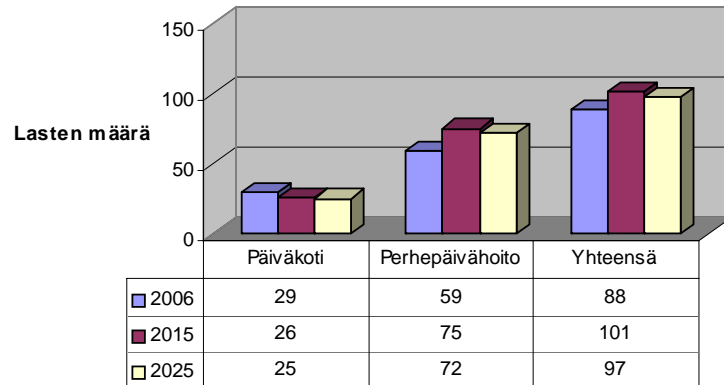
Mellilän osalta ikäluokat 0 - 19 v ovat kasvussa ja samoin yli 75 vuotiaat, kun samaan aikaan työikäisten määrä on vähenemässä luo tämä kunnan tasapainoisen talouden hoidolle erittäin suuria haasteita jatkossa.

Talouden tunnuslukuja

		Loimaa	Alastaro	Mellilä
Omavaraisuusaste %		51	72	64
Rahoitusvarallisuus, €/as		-1 888	-270	-819
Suhteellinen velkaantuneisuus %		49	26	28
Lainakanta 31.12., 1000 €		25418000	2522000	955000
Lainat €/as		1 945	847	792
Kertynyt ali-/ylijäämä, 1000 €		32	0	-309
Asukasmäärä		13 071	2 979	1 206
Tulovero%		19,00	19,50	18,75
Vuosikate €/as		182	256	156
Vuosikate %:ia poistoista		119	175	138
Kassan riittävyys, pv		12	60	3
Toimintakulut €/as		4 444	4 583	4 634

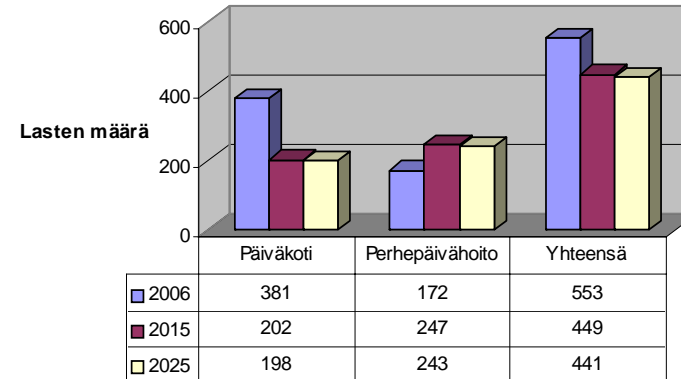
LASTEN PÄIVÄHOITOTARPEEN KEHITYS

Alastaro



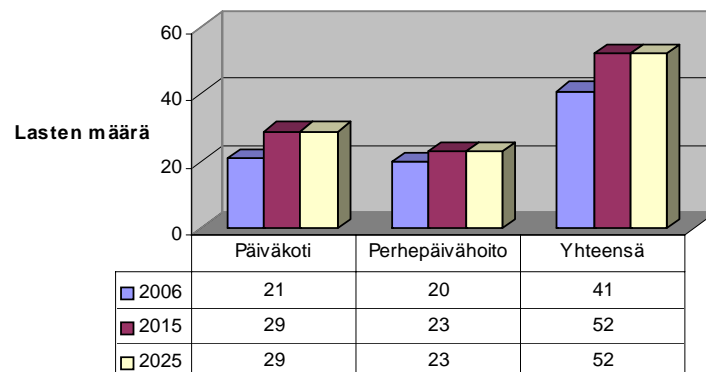
Laskennan lähtökohdat: Väestöennuste, lapsista 53% päivähoidossa ja näistä 33% päiväkodissa, 67% perhepäivähoidossa.

Loimaa



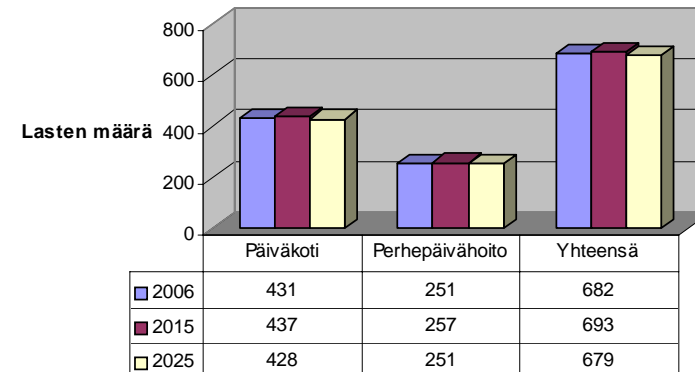
Laskennan lähtökohdat: Väestöennuste, lapsista 61% päivähoidossa ja näistä 69% päiväkodissa, 31% perhepäivähoidossa.

Mellilä



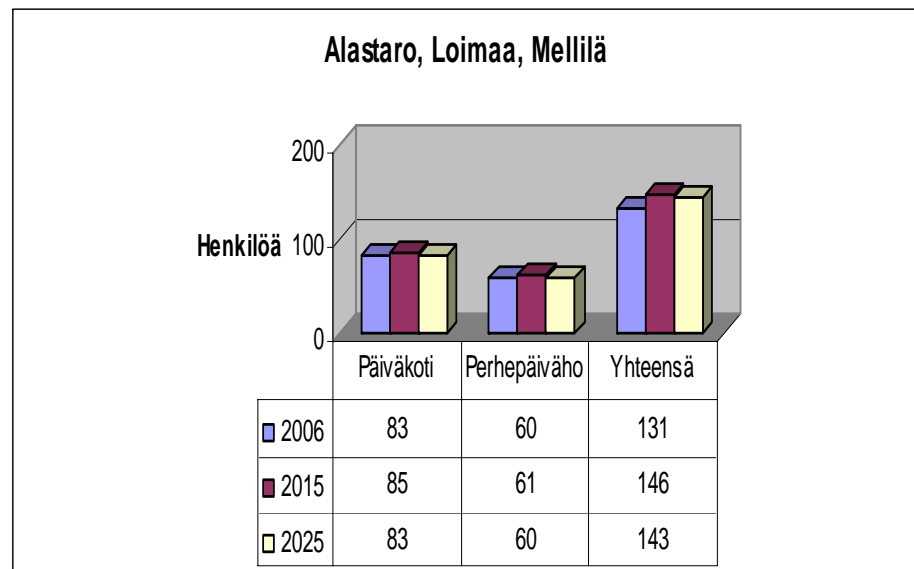
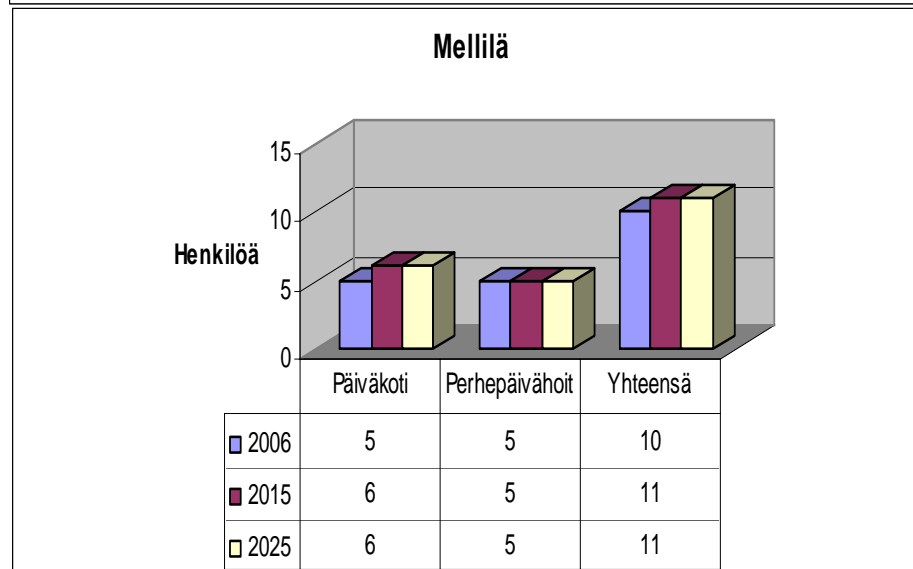
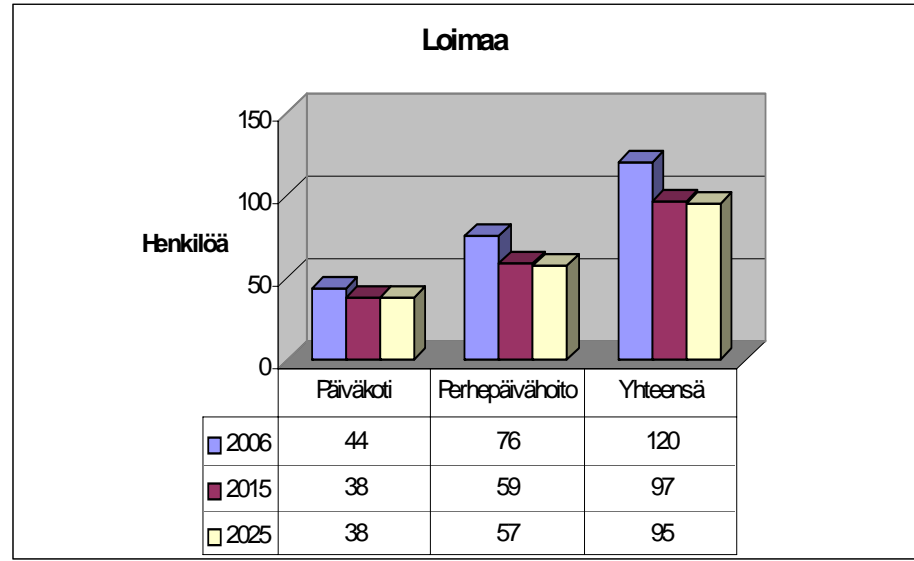
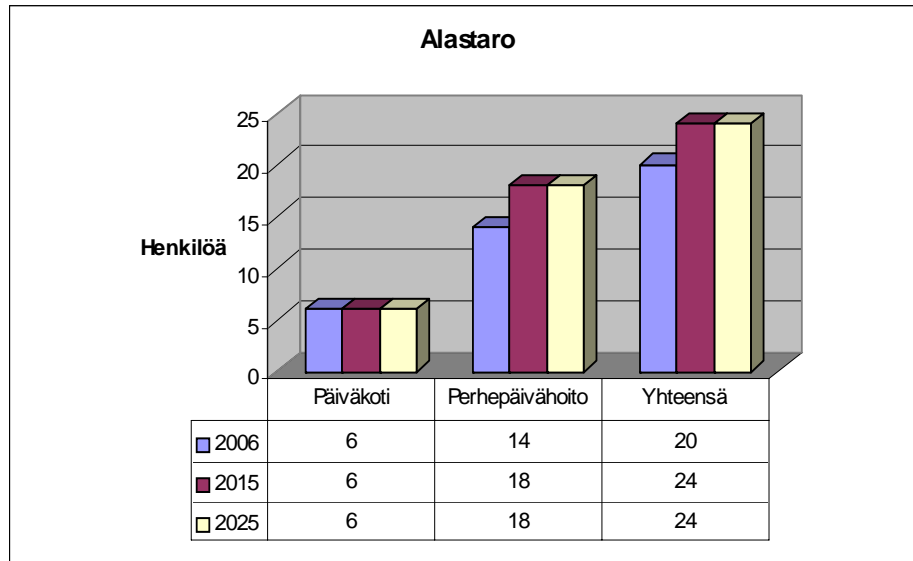
Laskennan lähtökohdat: Väestöennuste, lapsista 55% päivähoidossa ja näistä 51% päiväkodissa, 49% perhepäivähoidossa.

Alastaro, Loimaa, Mellilä



Laskennan lähtökohdat: Väestöennuste, lapsista 59% päivähoidossa ja näistä 63% päiväkodissa, 37% perhepäivähoidossa.

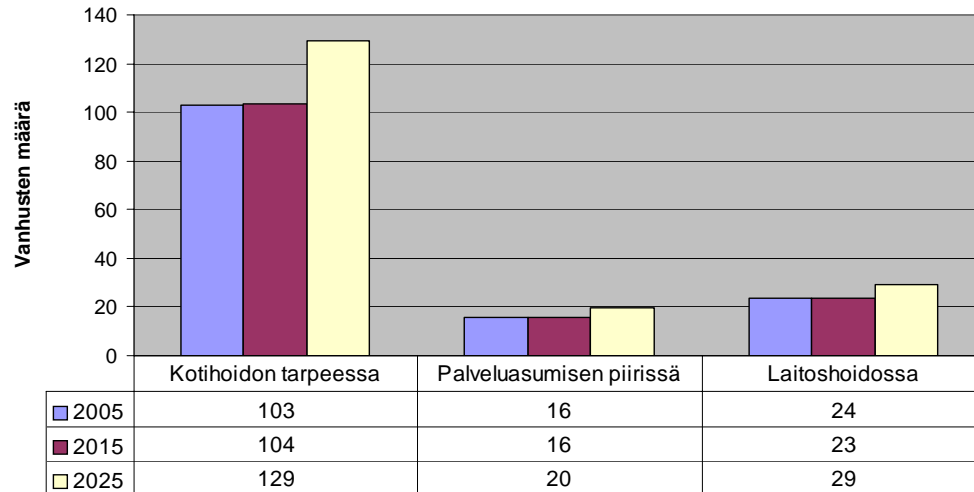
LASTENHOITOHENKILÖSTÖN TARVE



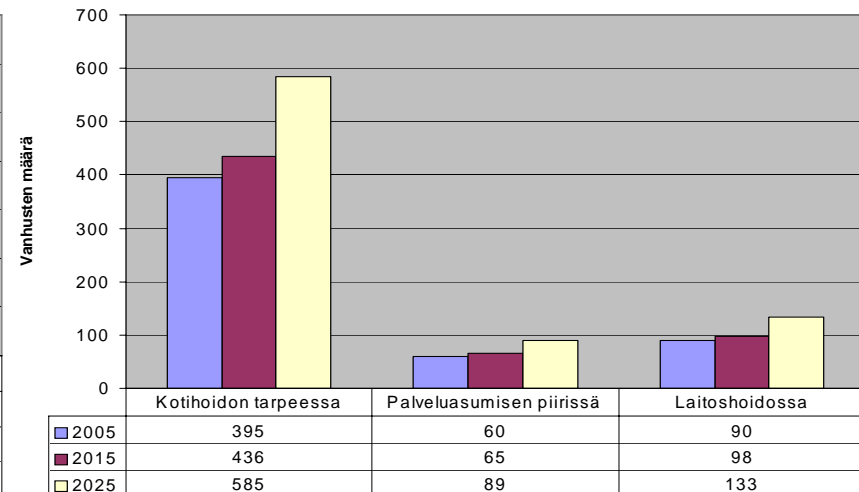
Laskentaperusteet: Lasten määrän kehitys ikäluokittain. Hoitajia suositusten mukaisesti 0-3 vuotiaalle 1/4 ja 4-6 vuotiaalle 1/7 päiväkodissa, perhepäivähoidossa 1/4,2.

VANHUSPALVELUJEN LASKENNALLINEN TARVE 2005-2025

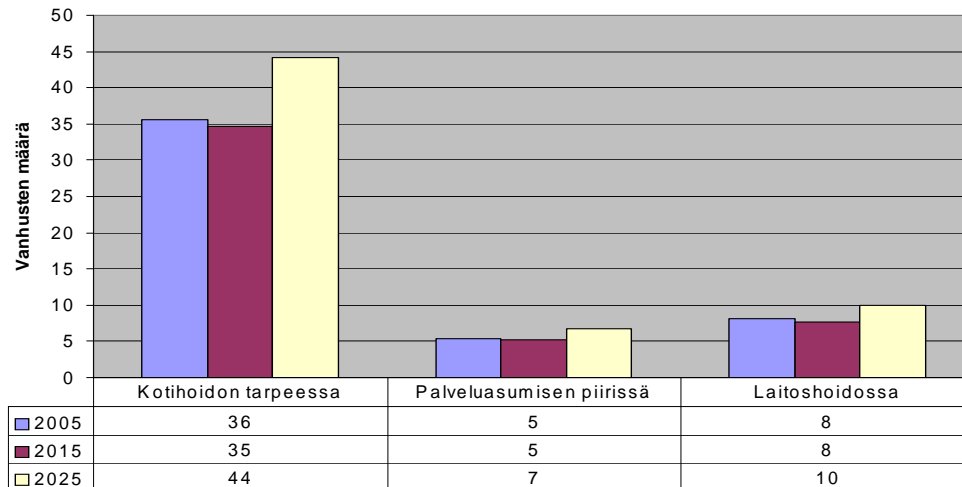
Alastaro



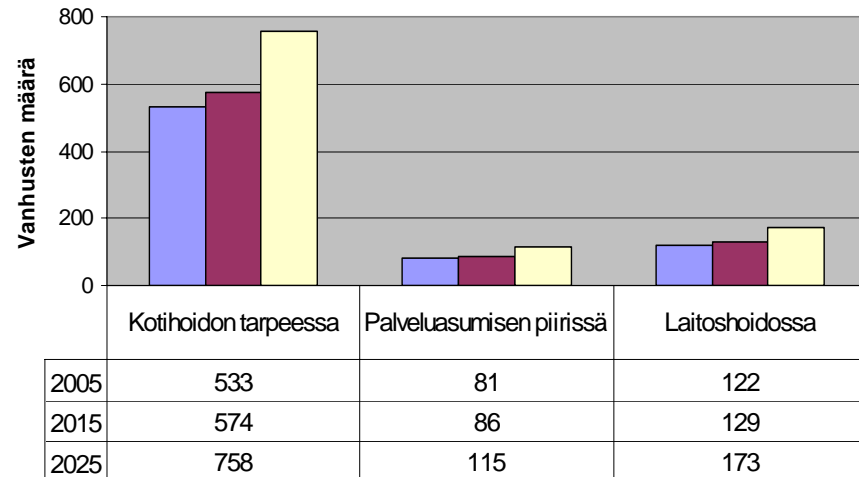
Loimaa



Mellilä



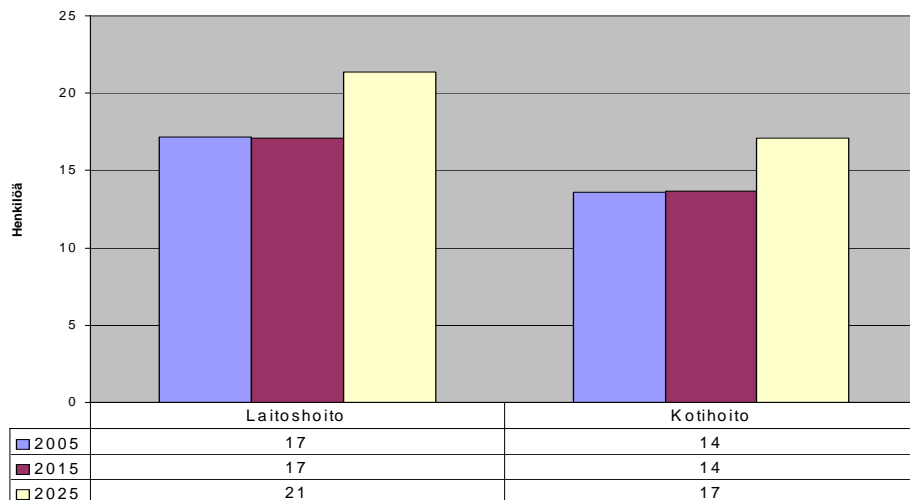
Alastaro, Loimaa, Mellilä



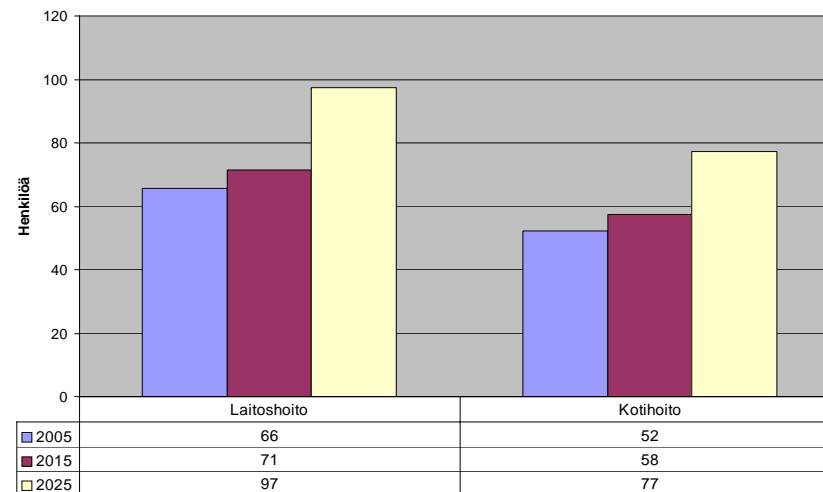
Tilastokeskuksen väestöennuste. Oletuksena Kotihoidon piirissä 1,5 % 65-74 vuotiaista, 25 % yli 75 vuotiaista. Palveluasumisen piirissä 4 % yli 75 vuotiaista. Laitoshoidossa 6 % yli 75 vuotiaista

VANHUSPALVELUJEN LASKENNALLINEN HOITAJATARVE

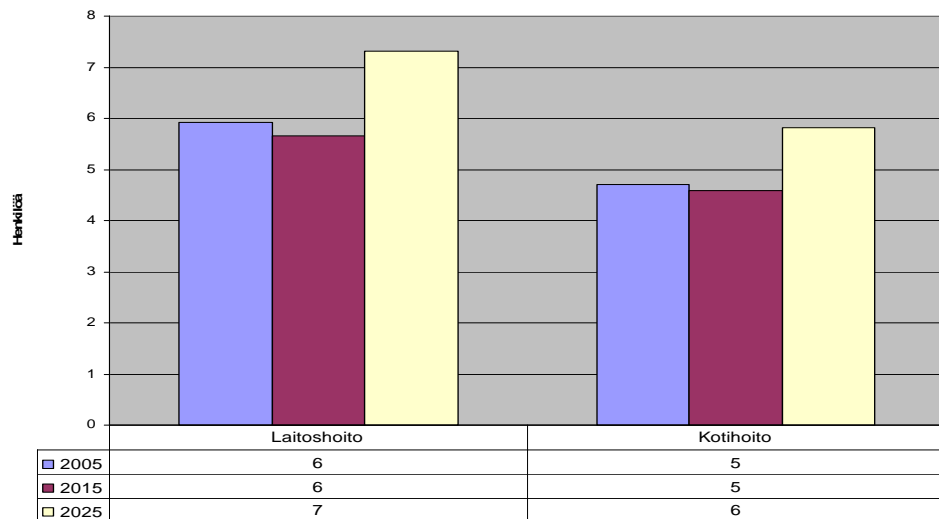
Alastaro



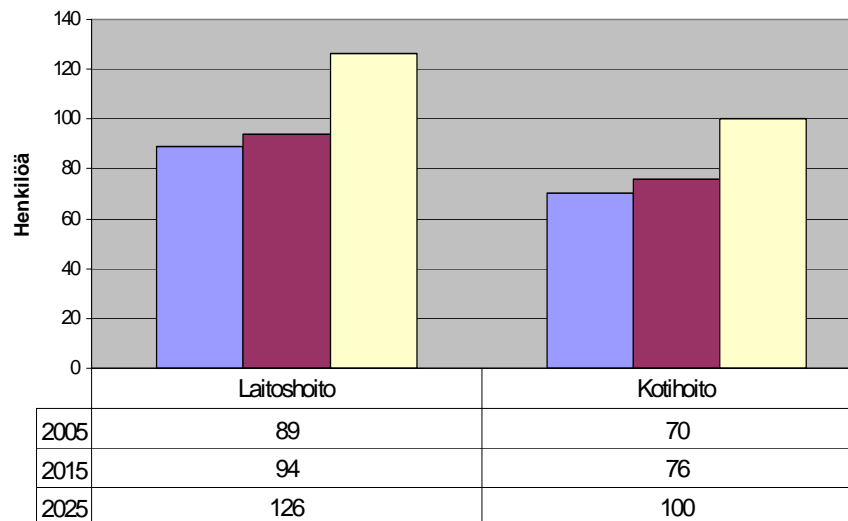
Loimaa



Mellilä

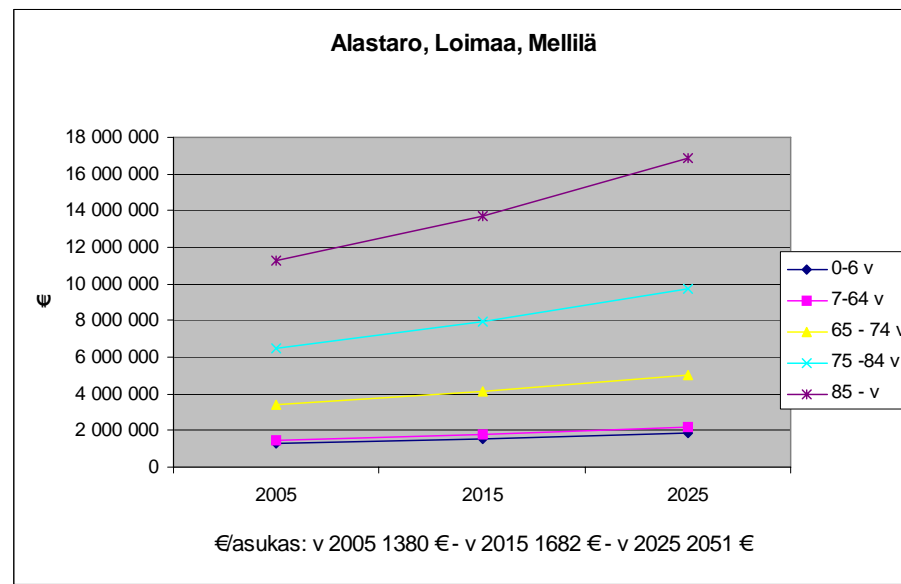
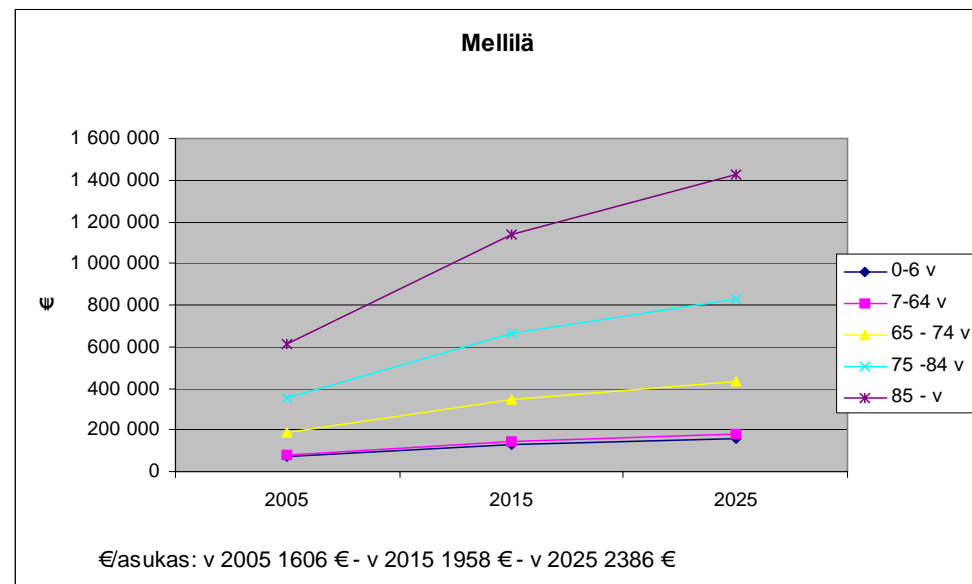
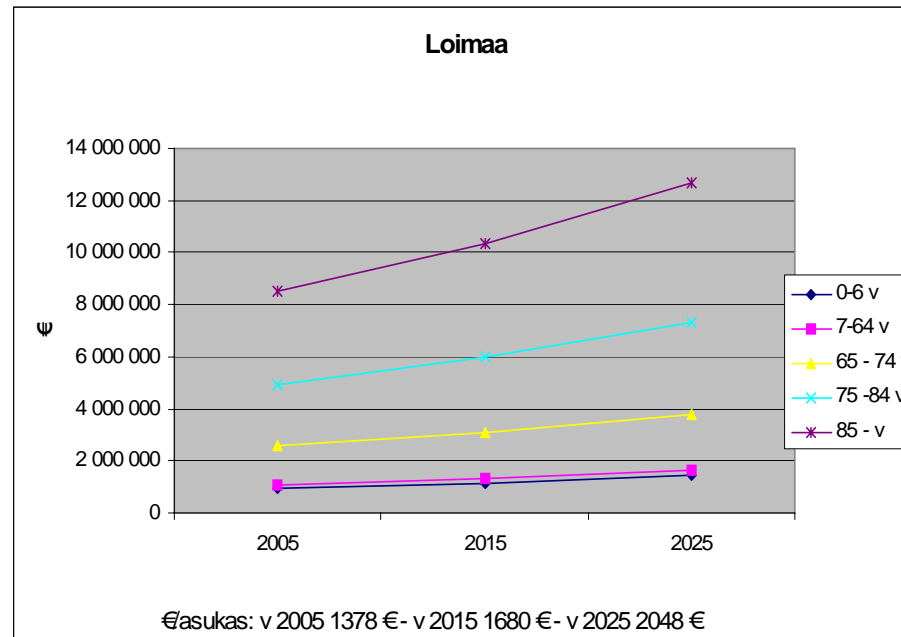
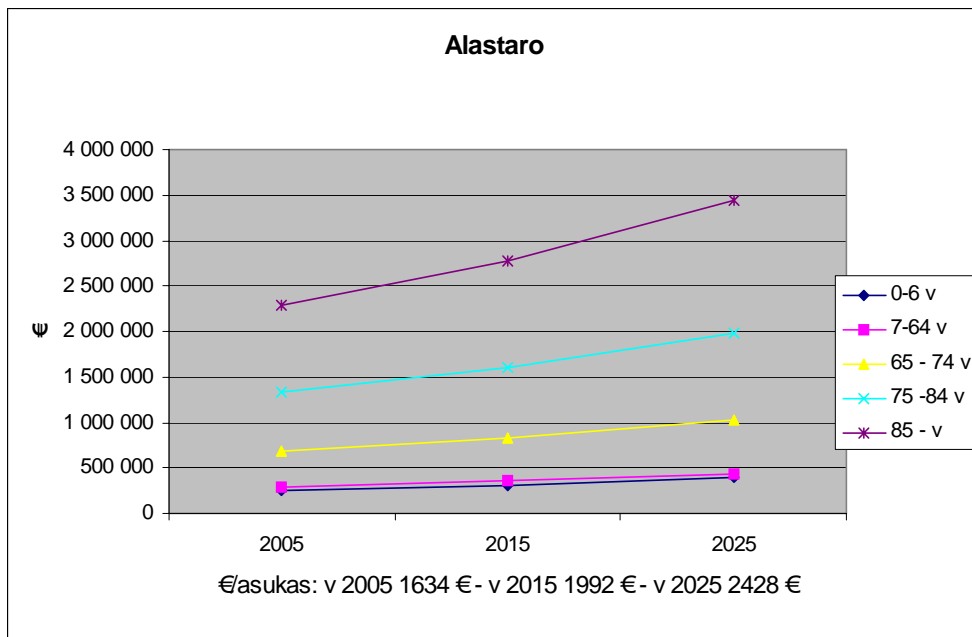


Alastaro, Loimaa, Mellilä



Väestötieto Tilastokeskus. Kotihoidossa palvelumäärä 208 h/asiakas, yhden työntekijän työtunnit 1575 h. Laitospaikkaa kohti henkilötarve 0,73.

TERVEYDENHUOLLON KUSTANNUSKEHITYS



Huomioitu 2 % vuotuinen kustannuskasvu, ikäryhmien koko ja ikäryhmien hoitoisuusindeksin vaikutus

Henkilöstön eläkepoistuma

Kunta	V 2009	V 2013
Loimaa	50 (-6,8 %) - Sos16 - Opetus ja kulttuuri 10 - Muu 24	158 (-21,3 %) -Sos 61 - Opetus ja kulttuuri 40 - Muu 58
Alastaro	12 (-7,4 %) - Sos 3 - Opetus ja kulttuuri 2 - Muu 7	33 (-20,5 %) -Sos 16 - Opetus ja kulttuuri 7 - Muu 11
Mellilä	4 (-5,2 %) -Sos 2 - Opetus ja kulttuuri 0 - Muu 2	14 (-20,1 %) -Sos 10 - Opetus ja kulttuuri 0 - Muu 4
Loimaan seudun terveydenhuollon ky	14 (-6,6 %)	45 (-20,6 %)